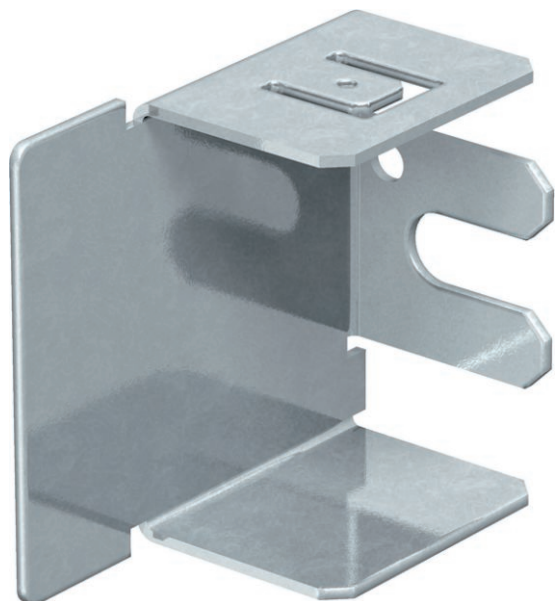


Technisches Datenblatt

Endstück, für Leitungsführungskanal Typ LKM 40040

Art.-Nr. 6247881



Endstück zum Verschließen der LKM-Kanäle.

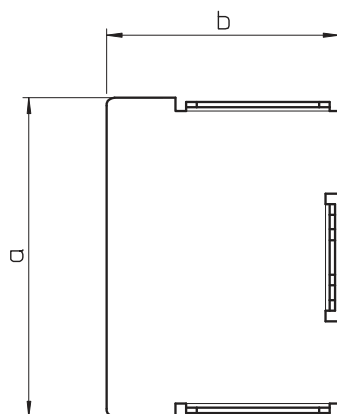
St	Stahl
FS	bandverzinkt

Produktbeschreibung

Stammdaten

Art.-Nr.	6247881
Typ	LKM E40040FS
Bezeichnung 1	Endstück
Dimension	40x40mm
Werkstoff	Stahl
Werkstoff Kürzel	St
Oberfläche	bandverzinkt
Oberfläche nach DIN	DIN EN 10346
Oberfläche Kürzel	FS
Kleinste Verkaufseinheit	10,00 Stück
Gewicht	2,50 kg/100 St.

Technische Daten



Breite	40,00 mm
Höhe	38,00 mm
Maß a	40,00 mm
Maß b	38,00 mm
Maß H	40,00 mm
Ausführung	links/rechts
Befestigungsart	aufrastbar
für Kanal-Abmessung	40 x 40
Kanaltiefe	40,00 mm