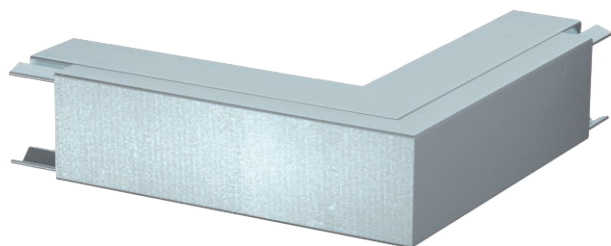


Technisches Datenblatt

Außeneck, für Leitungsführungskanal Typ LKM 40040

Art.-Nr. 6247563



Außeneck inklusive Oberteil zur Richtungsänderung der LKM Kanäle.
Potentialausgleich ohne weitere Hilfsmittel, zwischen Unter- und Oberteil

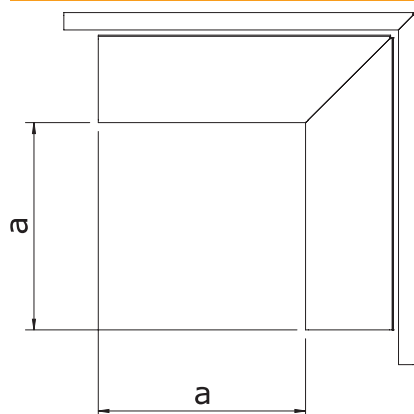


St Stahl
FS bandverzinkt

Stammdaten

Art.-Nr.	6247563
Typ	LKM A40040FS
Bezeichnung 1	Außeneck
Bezeichnung 2	mit Oberteil
Dimension	40x40mm
Werkstoff	Stahl
Werkstoff Kürzel	St
Oberfläche	bandverzinkt
Oberfläche nach DIN	DIN EN 10346
Oberfläche Kürzel	FS
Kleinste VK-Einheit (VG)	1 Stück
Gewicht	38,60 kg/100 St.

Technische Daten



Länge	120,00 mm
Breite	40,00 mm
Höhe	44,00 mm
Maß a	120,00 mm
Ausführung	Unterteil und Oberteil
Befestigungsart	Bodenlochung
für Kanal-Abmessung	40 x 40
Geeignet für Funktionserhalt	<input type="checkbox"/>
Halogenfrei	<input checked="" type="checkbox"/>
Kanalhöhe	44,00 mm
Kanalhöhe	44,00 mm
Schutzfolie	<input type="checkbox"/>
Systemgröße	40x40
Winkelbereich	90,00 °