

Technisches Datenblatt

Installationssäule, Typ ISSRHSM45

Art.-Nr. 6290090



ISS Installationssäule aus Aluminium mit einer 45-mm-Systemöffnung.

Set bestehend aus:

1 einzügige Säule mit Standfuß

Gesamtlänge: 670 mm

1 Oberteil Aluminium

Länge: 670 mm

Das Design dieser ISS Installationssäule basiert auf einem extrem schlanken, runden Aluminiumprofil, das zur Frontseite ein glattes Oberteil der Geräteeinbaukanalserie Rapid 45 zeigt. Die 45-mm-Systemöffnung ist zur direkten Aufnahme von Modul 45@-Schalt- und Steckgeräten geeignet. Der Einbauraum ist theoretisch für 14 Modul 45@-Geräte ausreichend. Bei Anwendung von Modul 45connect® oder Verkabelungen mit größerem Platzbedarf reduziert sich die Anzahl der max. einzubauenden Geräte. Optional ist der Einbau einer Trennwand Typ 2371/40 (6023096) möglich.

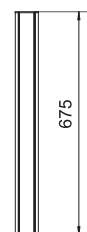
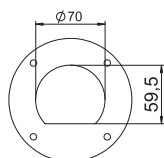


Alu Aluminium

Stammdaten

Art.-Nr.	6290090
Typ	ISSRHSM45RW
Bezeichnung 1	Installationssäule
Bezeichnung 2	Boden
Dimension	676x125x125
Farbe	reinweiß
RAL-Nummer	9010
Werkstoff	Aluminium
Werkstoff Kürzel	Alu
Kleinste VK-Einheit (VG)	1 Stück
Gewicht	135,00 kg/100 St.

Technische Daten



Länge	676,00 mm
Breite	125,00 mm
Höhe	125,00 mm
Säulenhöhe	675,00 - 675,00 mm
Anzahl der einsetzbaren Oberteile	1
Anzahl der festen Trennwände	0
Anzahl der Züge	1,00 St.
Ausführung	einseitig
Befestigungsart	Schrauben
Bodenmontage	<input checked="" type="checkbox"/>
Deckenmontage	<input type="checkbox"/>
Durchgehendes Profil	<input checked="" type="checkbox"/>
Höhenausgleich	0,00 mm
Kabeleinführung	unten
Ortsveränderlich	<input type="checkbox"/>
Oberteilbreite (ganze Zahl)	45
Säulenform	rund
Verstellbar	<input type="checkbox"/>
Vorverdrahtet	<input type="checkbox"/>