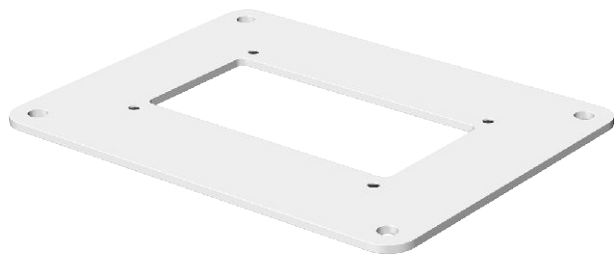


# Technisches Datenblatt

## Bodenplatte für ISS70110

Art.-Nr. 6290100



Bodenplatte mit 30 mm sichtbarem Rand und 4 Befestigungslöchern Ø 8,5 mm. Die Bodenplatte eignet sich zur Montage von Installationssäulen vom Typ ISS70110.



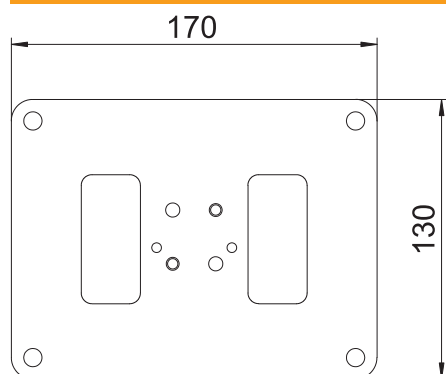
**St** Stahl

**FSK** bandverzinkt / kunststoffbeschichtet

### Stammdaten

Art.-Nr.	6290100
Typ	ISSBP70110RW
Bezeichnung 1	Bodenplatte
Farbe	reinweiß
RAL-Nummer	9010
Werkstoff	Stahl
Werkstoff Kürzel	St
Oberfläche	bandverzinkt / kunststoffbeschichtet
Oberfläche nach DIN	DIN EN 10346
Oberfläche Kürzel	FSK
Kleinste VK-Einheit (VG)	1 Stück
Gewicht	44,60 kg/100 St.

### Technische Daten



Höhe	3,00 mm
Ausführung	außenseitig
Einstellbar	<input type="checkbox"/>