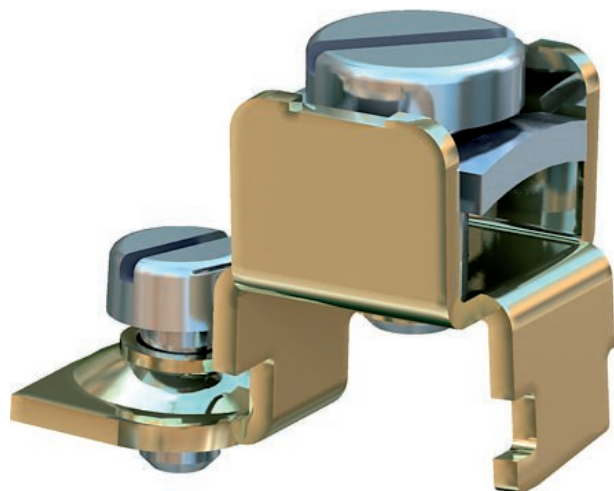


Technisches Datenblatt

Schutzleiteranschlusswinkel

Art.-Nr. 6288704



Schutzleiteranschlusswinkel zum Einziehen von Geräteinbaukanälen Stahl und Aluminium, Installationssäulen sowie Systembauteilen von Unterflur- Kanalsystemen in die Schutzmaßnahme. Klemmbereich : 2 x 1,5 - 4 mm²

CE

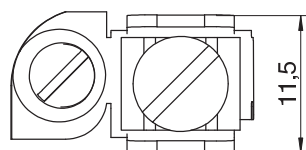
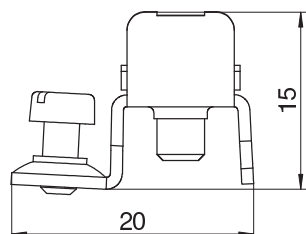
| | |
|-----------|---------------------|
| St | Stahl |
| G | galvanisch verzinkt |

| | |
|---------------------------|---|
| Produktzusatztext Hinweis | Metallische Teile stehen im Fehlerfall unter Spannung. Kontaktschraube mit mindestens 1,2 Nm anziehen oder Kontakt durch mechanische Nachbearbeitung sicherstellen. |
|---------------------------|---|

Stammdaten

| | |
|--------------------------|-----------------------------|
| Art.-Nr. | 6288704 |
| Typ | 8AWR |
| Bezeichnung 1 | Schutzleiteranschlusswinkel |
| Werkstoff | Stahl |
| Werkstoff Kürzel | St |
| Oberfläche | galvanisch verzinkt |
| Oberfläche nach DIN | DIN EN 12329 |
| Oberfläche Kürzel | G |
| Kleinste Verkaufseinheit | 10,00 Stück |
| Gewicht | 0,61 kg/100 St. |

Technische Daten



| | |
|------------|------------------|
| Ausführung | Klemme mit Draht |
|------------|------------------|