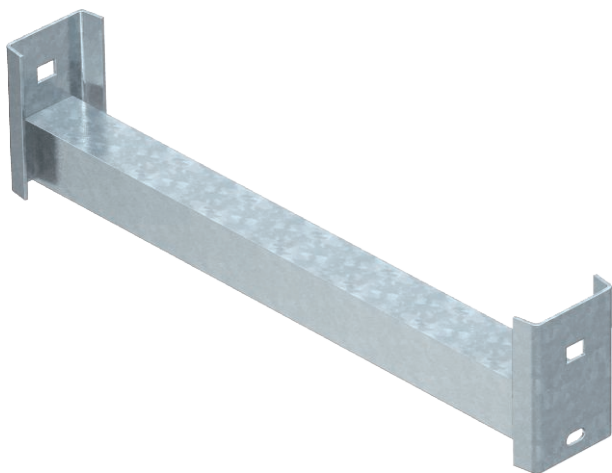


Technisches Datenblatt

Sprosse WSK 40

Art.-Nr. 6008070



Winkelprofilsprosse für den Einsatz in schweren Steigeleitern und in IS 8-Stiel.

Die maximale Sprossenbelastung beträgt 250 kg.

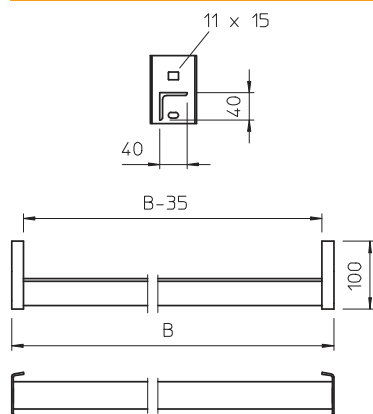


St	Stahl
FT	tauchfeuerverzinkt

Stammdaten

Art.-Nr.	6008070
Typ	WSK 40 70 FT
Bezeichnung 1	Winkelsprosse
Bezeichnung 2	für IS 8-Stiel
Dimension	B654mm
Werkstoff	Stahl
Werkstoff Kürzel	St
Oberfläche	tauchfeuerverzinkt
Oberfläche nach DIN	DIN EN ISO 1461
Oberfläche Kürzel	FT
Kleinste VK-Einheit (VG)	1 Stück
Gewicht	197,00 kg/100 St.

Technische Daten



Länge	654,00 mm
Breite	654,00 mm
Höhe	100,00 mm
Abmessung BxH	40 x 40 mm
Materialstärke	4,00 mm