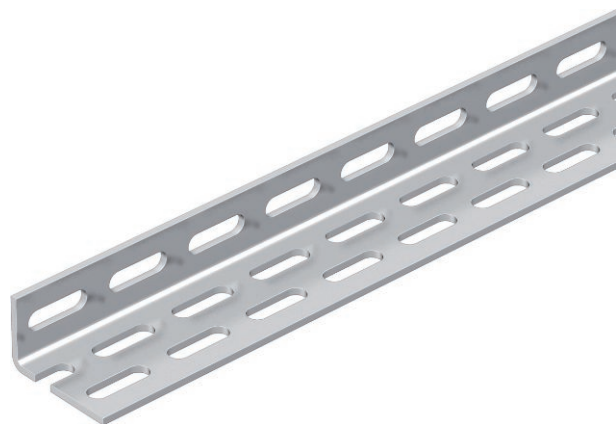


Technisches Datenblatt

Winkelprofil WP40/65

Art.-Nr. 6373062



Gelochtes Winkelprofil zur Herstellung von Sondertragkonstruktionen.



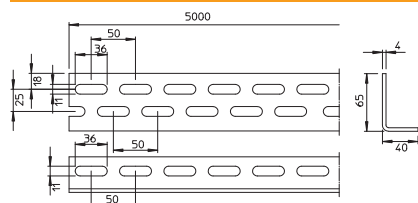
A2	Edelstahl, rostfrei
2B	blank, nachbehandelt

Produktzusatztext Hinweis | Mit dem Winkelprofil können beispielsweise Pendelabhängungen hergestellt werden.

Stammdaten

Art.-Nr.	6373062
Typ	WP 40 65 5000 A2
Bezeichnung 1	Winkelprofil
Bezeichnung 2	gelocht
Dimension	40x65x5000
Werkstoff	Edelstahl, rostfrei Werkstoff A2
Werkstoff Kürzel	A2
Oberfläche	blank, nachbehandelt
Oberfläche Kürzel	2B
Kleinste Verkaufseinheit	5,00 m
Gewicht	240,00 kg/100 m

Technische Daten



Länge	5.000,00 mm
Abbrechbar	<input type="checkbox"/>
Abmessung	40 x 65 mm
Art der Lochung	2 Seiten gelocht
Ausführung	Einfachprofil
Blechstärke	4,00 mm
Geeignet für Funktionserhalt	<input type="checkbox"/>
Mit Zahnung	<input type="checkbox"/>
Montagelochung im Boden	<input checked="" type="checkbox"/>
Profilform	L-Profil
Seitenlochung	<input checked="" type="checkbox"/>