

# Technisches Datenblatt

## Weitspannkabelleiter WKL 200

Art.-Nr. 6232108



WKL 200 = Weitspann-Kabelleiter mit 200 mm Seitenhöhe.

Längsverbinder Typ WRV 200 sind anteilig separat zu bestellen.

Magnetische Schirmdämpfung ohne Deckel 10 dB, mit Deckel 15 dB.

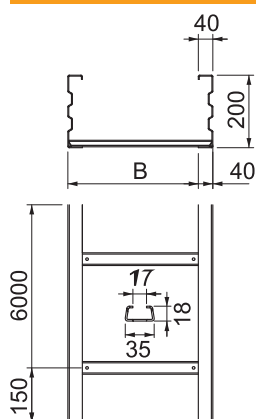


|           |                    |
|-----------|--------------------|
| <b>St</b> | Stahl              |
| <b>FT</b> | tauchfeuerverzinkt |

### Stammdaten

|                          |                      |
|--------------------------|----------------------|
| Art.-Nr.                 | 6232108              |
| Typ                      | WKL 2050 FT          |
| Bezeichnung 1            | Weitspannkabelleiter |
| Dimension                | 200x500x6000         |
| Werkstoff                | Stahl                |
| Werkstoff Kürzel         | St                   |
| Oberfläche               | tauchfeuerverzinkt   |
| Oberfläche nach DIN      | DIN EN ISO 1461      |
| Oberfläche Kürzel        | FT                   |
| Kleinste VK-Einheit (VG) | 6 m                  |
| Gewicht                  | 1.440,00 kg/100 m    |

### Technische Daten



|                              |                                     |
|------------------------------|-------------------------------------|
| Länge                        | 6.000,00 mm                         |
| Breite                       | 500,00 mm                           |
| Höhe                         | 200,00 mm                           |
| Seitenhöhe                   | 200,00 mm                           |
| Maß B                        | 500,00 mm                           |
| Maß L                        | 6.000,00 mm                         |
| Abmessung                    | 200x500 mm                          |
| Ausführung der Sprossen      | Profil ungelocht                    |
| Geeignet für Funktionserhalt | <input type="checkbox"/>            |
| Holmstärke                   | 2,50 mm                             |
| Nutzquerschnitt              | 88.400,00 mm <sup>2</sup>           |
| Nutzquerschnitt              | 884,00 cm <sup>2</sup>              |
| Rostfreier Stahl, gebeizt    | <input type="checkbox"/>            |
| Seitenlochung                | <input checked="" type="checkbox"/> |
| Weitspann-Ausführung         | <input checked="" type="checkbox"/> |

### zul. Belastung:

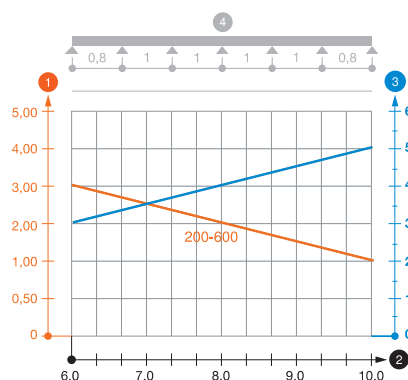
|                   |           |
|-------------------|-----------|
| Stützabstand 6,0m | 3,00 kN/m |
|-------------------|-----------|

### Technische Daten

#### zul. Belastung:

|                    |           |
|--------------------|-----------|
| Stützabstand 7,0m  | 2,50 kN/m |
| Stützabstand 8,0m  | 2,00 kN/m |
| Stützabstand 9,0m  | 1,40 kN/m |
| Stützabstand 10,0m | 1,00 kN/m |

Belastungsdiagramm Weitspannkabelleiter Typ WKL 200



- 1 Zulässige Kabelrinnen-/leiterbelastung in kN/m ohne Mannlast
- 2 Stützweite in m
- 3 Holmdurchbiegung in mm bei zulässig kN/m
- 4 Belastungsschema beim Prüfverfahren
- Belastungskurve mit Kabelrinne-/leiterbreite in mm
- Holmdurchbiegungskurve je nach Stützweite