

Technisches Datenblatt

Weitspannkabelleiter WKL 200

Art.-Nr. 6232104



WKL 200 = Weitspann-Kabelleiter mit 200 mm Seitenhöhe.

Längsverbinder Typ WRV 200 sind anteilig separat zu bestellen.

Magnetische Schirmdämpfung ohne Deckel 10 dB, mit Deckel 15 dB.



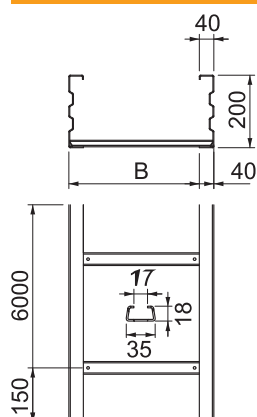
St Stahl

FT tauchfeuerverzinkt

Stammdaten

Art.-Nr.	6232104
Typ	WKL 2030 FT
Bezeichnung 1	Weitspannkabelleiter
Dimension	200x300x6000
Werkstoff	Stahl
Werkstoff Kürzel	St
Oberfläche	tauchfeuerverzinkt
Oberfläche nach DIN	DIN EN ISO 1461
Oberfläche Kürzel	FT
Kleinste VK-Einheit (VG)	6 m
Gewicht	1.358,33 kg/100 m

Technische Daten



Länge	6.000,00 mm
Breite	300,00 mm
Höhe	200,00 mm
Seitenhöhe	200,00 mm
Maß B	300,00 mm
Maß L	6.000,00 mm
Abmessung	200x300 mm
Ausführung der Sprossen	Profil ungelocht
Geeignet für Funktionserhalt	<input type="checkbox"/>
Holmstärke	2,50 mm
Nutzquerschnitt	52.400,00 mm ²
Nutzquerschnitt	524,00 cm ²
Rostfreier Stahl, gebeizt	<input type="checkbox"/>
Seitenlochung	<input checked="" type="checkbox"/>
Weitspann-Ausführung	<input checked="" type="checkbox"/>

zul. Belastung:

Stützabstand 6,0m	3,00 kN/m
-------------------	-----------

Technisches Datenblatt

Weitspannkabelleiter WKL 200

Art.-Nr. 6232104

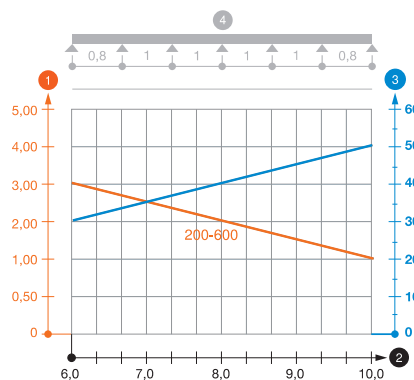


Technische Daten

zul. Belastung:

Stützabstand 7,0m	2,50 kN/m
Stützabstand 8,0m	2,00 kN/m
Stützabstand 9,0m	1,40 kN/m
Stützabstand 10,0m	1,00 kN/m

Belastungsdiagramm Weitspannkabelleiter Typ WKL 200



- 1 Zulässige Kabelrinnen-/leiterbelastung in kN/m ohne Mannlast
- 2 Stützweite in m
- 3 Holmdurchbiegung in mm bei zulässig kN/m
- 4 Belastungsschema beim Prüfverfahren
- Belastungskurve mit Kabelrinne-/leiterbreite in mm
- Holmdurchbiegungskurve je nach Stützweite