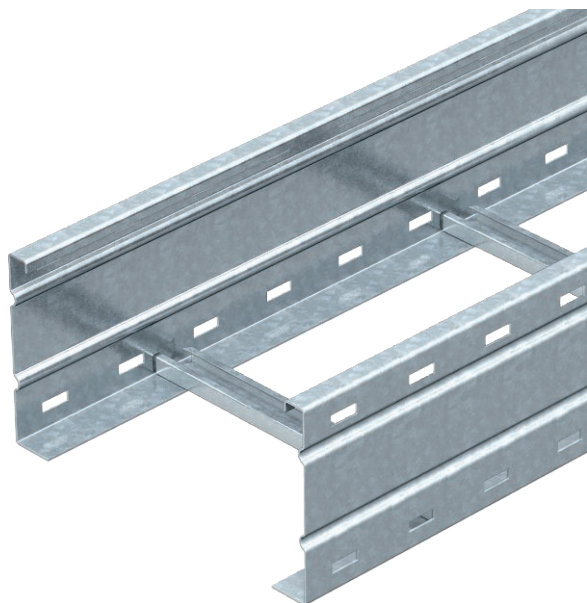


Technisches Datenblatt

Weitspannkabelleiter WKLG 160

Art.-Nr. 6227139



Weitspannkabelleiter mit gelochtem Seitenholm in 160 mm Seitenhöhe. Befestigung von Kabeln und Leitungen mit Bügelschelle Typ 2056.

Längsverbinder Typ WRV 160 sind anteilig separat zu bestellen.

Magnetische Schirmdämpfung ohne Deckel 10 dB, mit Deckel 15 dB.

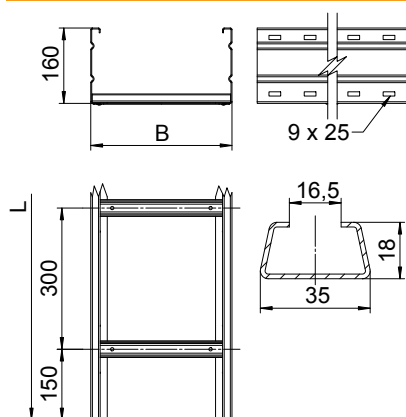


St	Stahl
FT	tauchfeuerverzinkt

Stammdaten

Art.-Nr.	6227139
Typ	WKLG 1630 FT
Bezeichnung 1	Weitspannkabelleiter
Bezeichnung 2	gelochter Seitenholm
Dimension	160x300x6000
Werkstoff	Stahl
Werkstoff Kürzel	St
Oberfläche	tauchfeuerverzinkt
Oberfläche nach DIN	DIN EN ISO 1461
Oberfläche Kürzel	FT
Kleinste VK-Einheit (VG)	6 m
Gewicht	802,50 kg/100 m

Technische Daten



Länge	6.000,00 mm
Breite	300,00 mm
Höhe	160,00 mm
Seitenhöhe	160,00 mm
Maß B	300,00 mm
Maß L	6.000,00 mm
Abmessung	160 x 300 mm
Ausführung der Sprossen	Profil ungelocht
Geeignet für Funktionserhalt	<input type="checkbox"/>
Holmstärke	2,00 mm
Nutzquerschnitt	42.700,00 mm ²
Nutzquerschnitt	427,00 cm ²
Rostfreier Stahl, gebeizt	<input type="checkbox"/>
Seitenlochung	<input checked="" type="checkbox"/>
Weitspann-Ausführung	<input checked="" type="checkbox"/>

zul. Belastung:

Stützabstand 3,0m	2,90 kN/m
-------------------	-----------

Technisches Datenblatt

Weitspannkabelleiter WKLG 160

Art.-Nr. 6227139

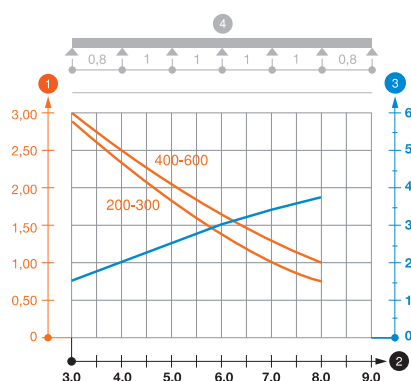


Technische Daten

zul. Belastung:

Stützabstand 3,5m	2,59 kN/m
Stützabstand 4,0m	2,30 kN/m
Stützabstand 4,5m	2,04 kN/m
Stützabstand 5,0m	1,80 kN/m
Stützabstand 6,0m	1,40 kN/m
Stützabstand 7,0m	1,00 kN/m
Stützabstand 8,0m	0,70 kN/m

Belastungsdiagramm Weitspannkabelleiter Typ WKLG 160



- 1 Zulässige Kabelrinnen-/leiterbelastung in kN/m ohne Mannlast
- 2 Stützweite in m
- 3 Holmdurchbiegung in mm bei zulässig kN/m
- 4 Belastungsschema beim Prüfverfahren
- Belastungskurve mit Kabelrinne-/leiterbreite in mm
- Holmdurchbiegungskurve je nach Stützweite