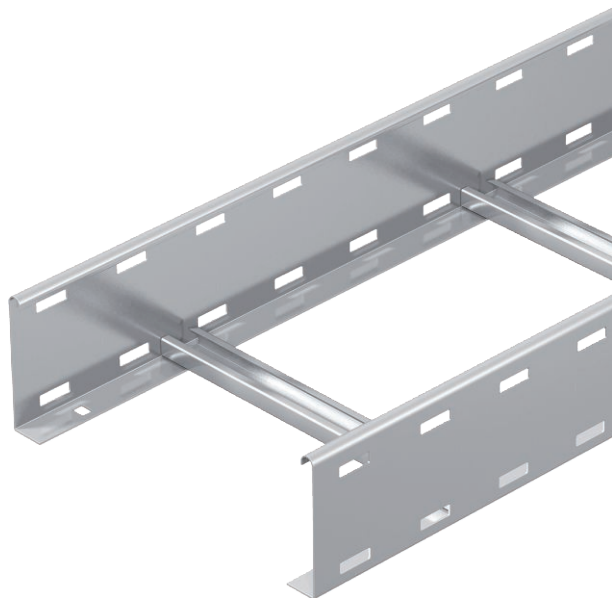


Technisches Datenblatt

Weitspannkabelleiter WKLG 110

Art.-Nr. 6311233



Weitspann-Kabelleiter mit gelochtem Seitenholm in 110 mm Seitenhöhe. Befestigung von Kabeln und Leitungen mit Bügelschelle Typ 2056.

Längsverbinder Typ WRVL 110 sind anteilig separat zu bestellen.

Magnetische Schirmdämpfung ohne Deckel 10 dB, mit Deckel 15 dB.

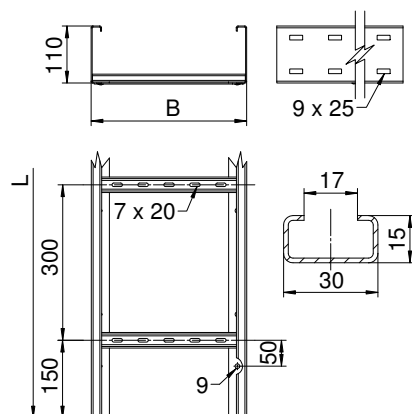


VA	Edelstahl, rostfrei 1.4571
2B	blank, nachbehandelt

Stammdaten

Art.-Nr.	6311233
Typ	WKLG 1160 A4
Bezeichnung 1	Weitspannkabelleiter
Bezeichnung 2	gelochter Seitenholm
Dimension	110x600x6000
Werkstoff	Edelstahl, rostfrei Werkstoff 1.4571
Werkstoff Kürzel	A4
Oberfläche	blank, nachbehandelt
Oberfläche Kürzel	2B
Kleinste VK-Einheit (VG)	6 m
Gewicht	652,00 kg/100 m

Technische Daten



Länge	6.000,00 mm
Breite	600,00 mm
Höhe	110,00 mm
Seitenhöhe	110,00 mm
Maß B	600,00 mm
Maß L	6.000,00 mm
Abmessung	110 x 600 mm
Ausführung der Sprossen	Profil ungelocht
Ausführung des Seitenholms	Profil (offen)
Geeignet für Funktionserhalt	<input type="checkbox"/>
Holmstärke	2,00 mm
Nutzquerschnitt	56.600,00 mm ²
Nutzquerschnitt	566,00 cm ²
Rostfreier Stahl, gebeizt	<input type="checkbox"/>
Seitenlochung	<input checked="" type="checkbox"/>
Weitspann-Ausführung	<input checked="" type="checkbox"/>

zul. Belastung:

Stützabstand 3,0m	2,30 kN/m
-------------------	-----------

Technisches Datenblatt

Weitspannkabelleiter WKLG 110

Art.-Nr. 6311233

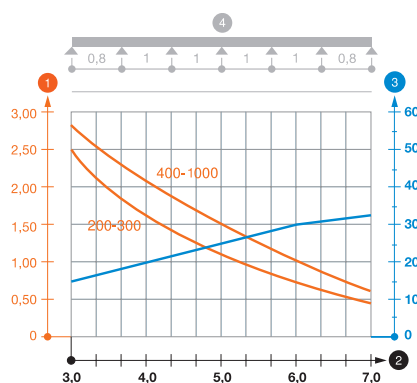


Technische Daten

zul. Belastung:

Stützabstand 3,5m	1,90 kN/m
Stützabstand 4,0m	1,60 kN/m
Stützabstand 4,5m	1,33 kN/m
Stützabstand 5,0m	1,10 kN/m
Stützabstand 6,0m	0,80 kN/m
Stützabstand 7,0m	0,40 kN/m

Belastungsdiagramm Weitspannkabelleiter Typ WKLG 110.



- 1 Zulässige Kabelrinnen-/leiterbelastung in kN/m ohne Mannlast
- 2 Stützweite in m
- 3 Holmdurchbiegung in mm bei zulässig kN/m
- 4 Belastungsschema beim Prüfverfahren
- Belastungskurve mit Kabelrinne-/leiterbreite in mm
- Holmdurchbiegungskurve je nach Stützweite