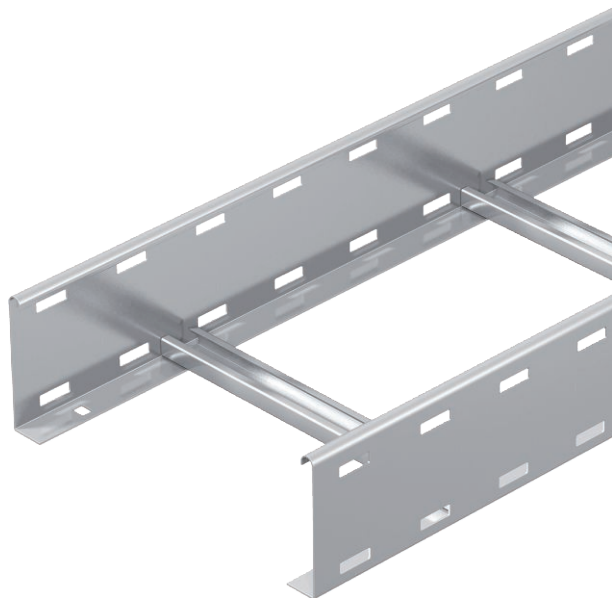


# Technisches Datenblatt

## Weitspannkabelleiter WKLG 110

Art.-Nr. 6311218



Weitspann-Kabelleiter mit gelochtem Seitenholm in 110 mm Seitenhöhe. Befestigung von Kabeln und Leitungen mit Bügelschelle Typ 2056.



**A2** Edelstahl, rostfrei 1.4301  
**2B** blank, nachbehandelt

Produkzusatztext Hinweis	Längsverbinder Typ WRVL 110 sind anteilig separat zu bestellen.
Produkzusatztext 1	Magnetische Schirmdämpfung ohne Deckel 10 dB, mit Deckel 15 dB.

### Stammdaten

Art.-Nr.	6311218
Typ	WKLG 1160 A2
Bezeichnung 1	Weitspannkabelleiter
Bezeichnung 2	gelochter Seitenholm
Dimension	110x600x6000
Werkstoff	Edelstahl, rostfrei Werkstoff 1.4301
Werkstoff Kürzel	A2
Oberfläche	blank, nachbehandelt
Oberfläche Kürzel	2B
Kleinste VK-Einheit (VG)	6,00 m
Gewicht	652,00 kg/100 m

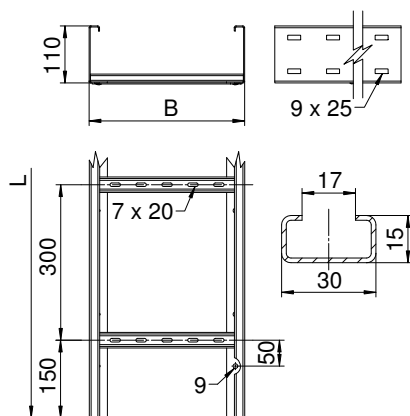
# Technisches Datenblatt

## Weitspannkabelleiter WKLG 110

Art.-Nr. 6311218



### Technische Daten

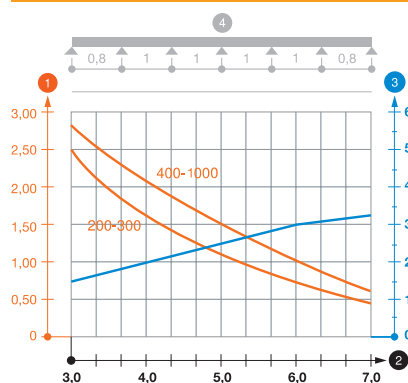


Länge	6.000,00 mm
Breite	600,00 mm
Höhe	110,00 mm
Seitenhöhe	110,00 mm
Maß B	600,00 mm
Maß L	6.000,00 mm
Abmessung	110x600 mm
Ausführung der Sprossen	Profil ungelocht
Ausführung des Seitenholms	Profil (offen)
Geeignet für Funktionserhalt	<input type="checkbox"/>
Holmstärke	2,00 mm
Nutzquerschnitt	56.600,00 mm <sup>2</sup>
Nutzquerschnitt	566,00 cm <sup>2</sup>
Rostfreier Stahl, gebeizt	<input type="checkbox"/>
Seitenlochung	<input checked="" type="checkbox"/>
Weitspann-Ausführung	<input checked="" type="checkbox"/>

### zul. Belastung:

Stützabstand 3,0m	2,30 kN/m
Stützabstand 3,5m	2,25 kN/m
Stützabstand 4,0m	2,10 kN/m
Stützabstand 4,5m	1,83 kN/m
Stützabstand 5,0m	1,50 kN/m
Stützabstand 6,0m	1,00 kN/m
Stützabstand 7,0m	0,70 kN/m

### zul. Belastung:



Belastungsdiagramm Weitspannkabelleiter Typ WKLG 110.

- 1 Zulässige Kabelrinnen-/leiterbelastung in kN/m ohne Mannlast
- 2 Stützweite in m
- 3 Holmdurchbiegung in mm bei zulässig kN/m
- 4 Belastungsschema beim Prüfverfahren
- Belastungskurve mit Kabelrinne-/leiterbreite in mm
- Holmdurchbiegungskurve je nach Stützweite