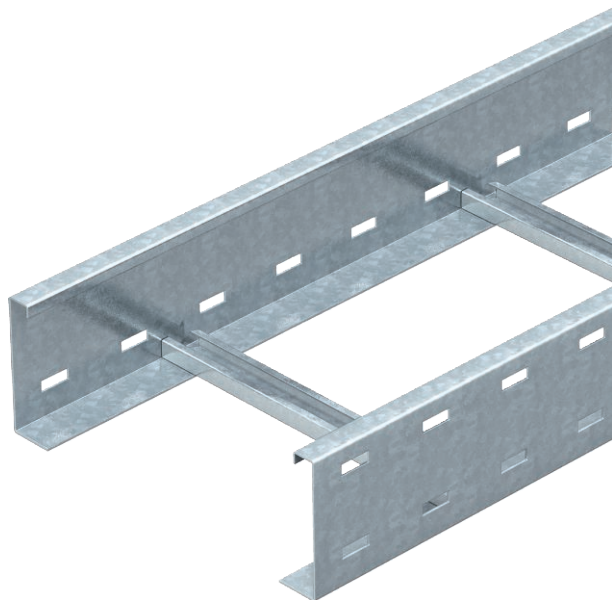


Technisches Datenblatt

Weitspannkabelleiter WKLG 110

Art.-Nr. 6311016



Weitspann-Kabelleiter mit gelochtem Seitenholm in 110 mm Seitenhöhe. Befestigung von Kabeln und Leitungen mit Bügelschelle Typ 2056.

Längsverbinder Typ WRVL 110 sind anteilig separat zu bestellen.

Magnetische Schirmdämpfung ohne Deckel 10 dB, mit Deckel 15 dB.

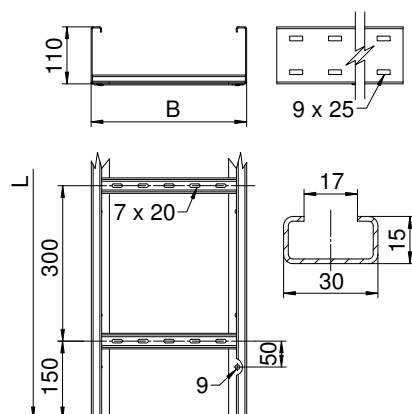


St	Stahl
FS	bandverzinkt

Stammdaten

Art.-Nr.	6311016
Typ	WKLG 1140 FS
Bezeichnung 1	Weitspannkabelleiter
Bezeichnung 2	gelochter Seitenholm
Dimension	110x400x6000
Werkstoff	Stahl
Werkstoff Kürzel	St
Oberfläche	bandverzinkt
Oberfläche nach DIN	DIN EN 10346
Oberfläche Kürzel	FS
Kleinste VK-Einheit (VG)	6 m
Gewicht	605,80 kg/100 m

Technische Daten



Länge	6.000,00 mm
Breite	400,00 mm
Höhe	110,00 mm
Seitenhöhe	110,00 mm
Maß B	400,00 mm
Maß L	6.000,00 mm
Abmessung	110 x 400 mm
Ausführung der Sprossen	Profil ungelocht
Ausführung des Seitenholms	Profil (offen)
Geeignet für Funktionserhalt	<input type="checkbox"/>
Holmstärke	2,00 mm
Nutzquerschnitt	37.600,00 mm ²
Nutzquerschnitt	376,00 cm ²
Rostfreier Stahl, gebeizt	<input type="checkbox"/>
Seitenlochung	<input checked="" type="checkbox"/>
Weitspann-Ausführung	<input checked="" type="checkbox"/>

Technisches Datenblatt

Weitspannkabelleiter WKLG 110

Art.-Nr. 6311016

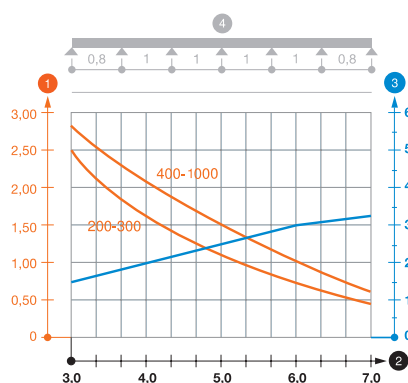


Technische Daten

zul. Belastung:

Stützabstand 3,0m	2,90 kN/m
Stützabstand 3,5m	2,48 kN/m
Stützabstand 4,0m	2,10 kN/m
Stützabstand 4,5m	1,78 kN/m
Stützabstand 5,0m	1,50 kN/m
Stützabstand 6,0m	1,00 kN/m
Stützabstand 7,0m	0,70 kN/m

Belastungsdiagramm Weitspannkabelleiter Typ WKLG 110



- 1 Zulässige Kabelinnen-/leiterbelastung in kN/m ohne Mannlast
- 2 Stützweite in m
- 3 Holmdurchbiegung in mm bei zulässig kN/m
- 4 Belastungsschema beim Prüfverfahren
- Belastungskurve mit Kabelrinne/-leiterbreite in mm
- Holmdurchbiegungskurve je nach Stützweite