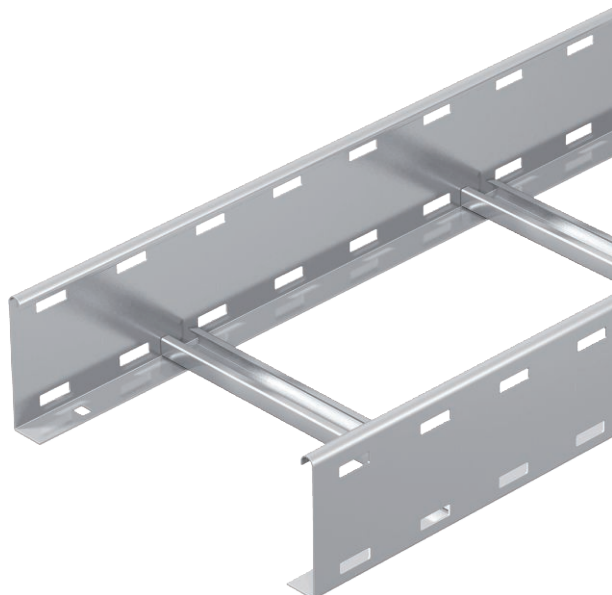


# Technisches Datenblatt

## Weitspannkabelleiter WKLG 110

Art.-Nr. 6311202



Weitspann-Kabelleiter mit gelochtem Seitenholm in 110 mm Seitenhöhe. Befestigung von Kabeln und Leitungen mit Bügelschelle Typ 2056.

Längsverbinder Typ WRVL 110 sind anteilig separat zu bestellen.

Magnetische Schirmdämpfung ohne Deckel 10 dB, mit Deckel 15 dB.

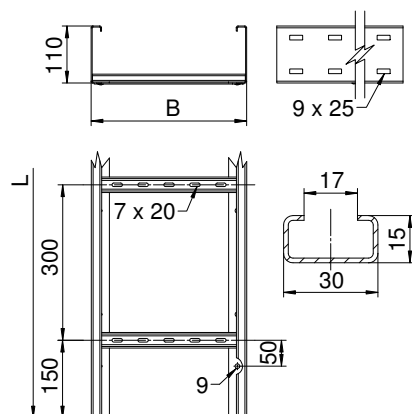


VA	Edelstahl, rostfrei 1.4301
2B	blank, nachbehandelt

### Stammdaten

Art.-Nr.	6311202
Typ	WKLG 1120 A2
Bezeichnung 1	Weitspannkabelleiter
Bezeichnung 2	gelochter Seitenholm
Dimension	110x200x6000
Werkstoff	Edelstahl, rostfrei Werkstoff 1.4301
Werkstoff Kürzel	A2
Oberfläche	blank, nachbehandelt
Oberfläche Kürzel	2B
Kleinste VK-Einheit (VG)	6 m
Gewicht	560,40 kg/100 m

### Technische Daten



Länge	6.000,00 mm
Breite	200,00 mm
Höhe	110,00 mm
Seitenhöhe	110,00 mm
Maß B	200,00 mm
Maß L	6.000,00 mm
Abmessung	110x200 mm
Ausführung der Sprossen	Profil ungelocht
Ausführung des Seitenholms	Profil (offen)
Geeignet für Funktionserhalt	<input type="checkbox"/>
Holmstärke	2,00 mm
Nutzquerschnitt	18.600,00 mm <sup>2</sup>
Nutzquerschnitt	186,00 cm <sup>2</sup>
Rostfreier Stahl, gebeizt	<input type="checkbox"/>
Seitenlochung	<input checked="" type="checkbox"/>
Weitspann-Ausführung	<input checked="" type="checkbox"/>

### zul. Belastung:

Stützabstand 3,0m	2,30 kN/m
-------------------	-----------

# Technisches Datenblatt

## Weitspannkabelleiter WKLG 110

Art.-Nr. 6311202

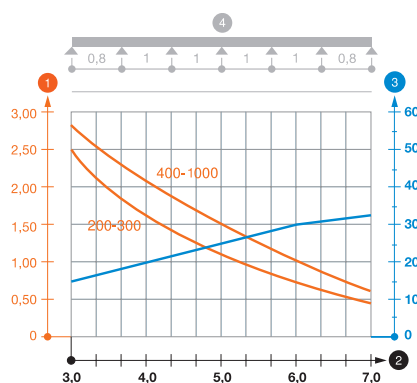


### Technische Daten

#### zul. Belastung:

Stützabstand 3,5m	1,90 kN/m
Stützabstand 4,0m	1,60 kN/m
Stützabstand 4,5m	1,33 kN/m
Stützabstand 5,0m	1,10 kN/m
Stützabstand 6,0m	0,80 kN/m
Stützabstand 7,0m	0,40 kN/m

Belastungsdiagramm Weitspannkabelleiter Typ WKLG 110.



- 1 Zulässige Kabelrinnen-/leiterbelastung in kN/m ohne Mannlast
- 2 Stützweite in m
- 3 Holmdurchbiegung in mm bei zulässig kN/m
- 4 Belastungsschema beim Prüfverfahren
- Belastungskurve mit Kabelrinne-/leiterbreite in mm
- Holmdurchbiegungskurve je nach Stützweite