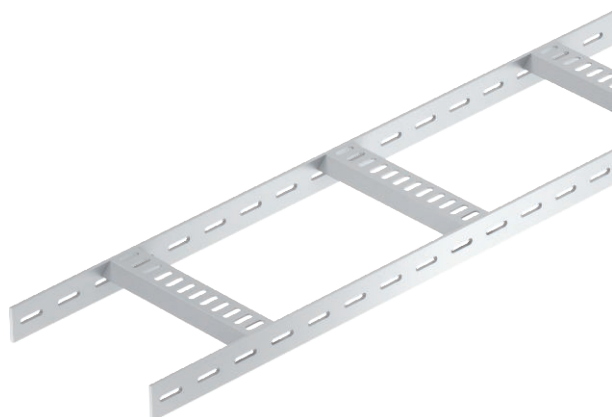


Technisches Datenblatt

Kabelleiter mit Trapez-Sprosse, 40

Art.-Nr. 7099762



Schiffsbau-Kabelleiter mit gelochtem Seitenholm in der Seitenhöhe 40 mm mit eingeschweißten, nach unten offenen und gelochten Trapezsprossen.

Die Schiffsbau-Kabelleiter ist auf Anfrage auch in Stahl blank lieferbar.

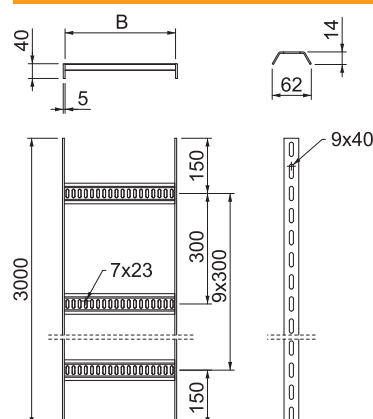


Alu	Aluminium
GB	gebeizt

Stammdaten

Art.-Nr.	7099762
Typ	SL 62 600 ALU
Bezeichnung 1	Kabelleiter Schiffbau
Bezeichnung 2	mit Trapez-Sprosse
Dimension	40x610x3000
Werkstoff	Aluminium
Werkstoff Kürzel	Alu
Oberfläche	gebeizt
Oberfläche Kürzel	GB
Kleinste VK-Einheit (VG)	3 m
Gewicht	156,10 kg/100 m

Technische Daten



Länge	3.000,00 mm
Breite	600,00 mm
Seitenhöhe	40,00 mm
Maß B	610,00 mm
Ausführung der Sprossen	Profil gelocht
Ausführung des Seitenholms	flaches Profil
Befestigung der Sprosse	geschweißt
Geeignet für Funktionserhalt	<input type="checkbox"/>
Holmstärke	5,00 mm
Rostfreier Stahl, gebeizt	<input type="checkbox"/>
Seitenlochung	<input checked="" type="checkbox"/>
Sprossenabstand	300,00 mm
Weitspann-Ausführung	<input type="checkbox"/>
Schlagenergie	5,00 J

zul. Belastung:

Stützabstand 1,5m	1,40 kN/m
Stützabstand 2,0m	0,65 kN/m
Stützabstand 2,5m	0,35 kN/m
Stützabstand 3,0m	0,20 kN/m

Technische Daten