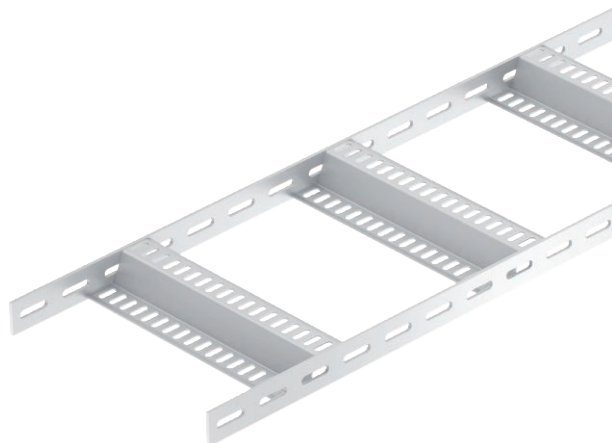


# Technisches Datenblatt

## Kabelleiter mit Z-Sprosse, 40

Art.-Nr. 7099776



Schiffsbau-Kabelleiter mit gelochtem Seitenholm in der Seitenhöhe 40 mm mit eingeschweißten, gelochten Z-Sprossen.

Die Schiffsbau-Kabelleiter inklusive Formteile ist auf Anfrage auch in Edelstahl lieferbar. Pulverbeschichtung nach RAL-Farben möglich.

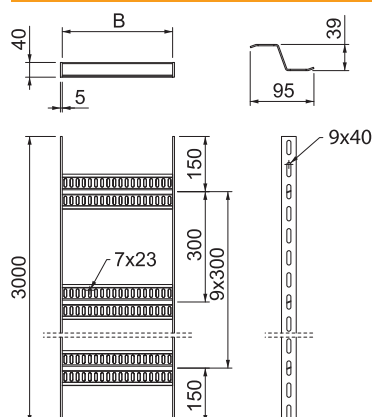


Alu	Aluminium
GB	gebeizt

### Stammdaten

Art.-Nr.	7099776
Typ	SLZ 300 ALU
Bezeichnung 1	Kabelleiter Schiffbau
Bezeichnung 2	mit Z-Sprosse
Dimension	40x310x3000
Werkstoff	Aluminium
Werkstoff Kürzel	Alu
Oberfläche	gebeizt
Oberfläche Kürzel	GB
Kleinste VK-Einheit (VG)	3 m
Gewicht	142,73 kg/100 m

### Technische Daten



Länge	3.000,00 mm
Breite	300,00 mm
Seitenhöhe	40,00 mm
Maß B	310,00 mm
Ausführung der Sprossen	Profil gelocht
Ausführung des Seitenholms	flaches Profil
Befestigung der Sprosse	geschweißt
Geeignet für Funktionserhalt	<input type="checkbox"/>
Holmstärke	5,00 mm
Rostfreier Stahl, gebeizt	<input type="checkbox"/>
Seitenlochung	<input checked="" type="checkbox"/>
Sprossenabstand	300,00 mm
Weitspann-Ausführung	<input type="checkbox"/>
Schlagenergie	5,00 J

### zul. Belastung:

Stützabstand 1,5m	1,40 kN/m
Stützabstand 2,0m	0,65 kN/m
Stützabstand 2,5m	0,35 kN/m
Stützabstand 3,0m	0,20 kN/m

### Technische Daten