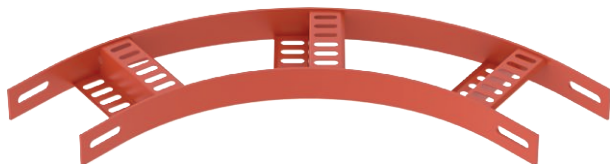


# Technisches Datenblatt

## 90°-Bogen mit Z-Sprosse, 35

Art.-Nr. 7099201



<b>St</b>	Stahl
<b>SG</b>	schweißgrundiert

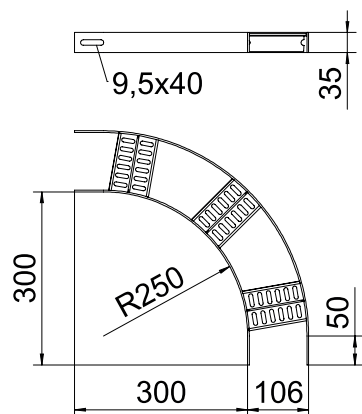
90° Bogen für Schiffsbau-Kabelleiter Typ SLZ L mit der Seitenhöhe 35 mm, mit eingeschweißten, gelochten Z-Sprossen.

Verbinder sind anteilig separat zu bestellen.

### Stammdaten

Art.-Nr.	7099201
Typ	SLZB L 90 100 SG
Bezeichnung 1	Bogen 90°
Bezeichnung 2	mit Z-Sprosse
Dimension	B106mm
Werkstoff	Stahl
Werkstoff Kürzel	St
Oberfläche	schweißgrundiert
Oberfläche Kürzel	SG
Kleinste VK-Einheit (VG)	1 Stück
Gewicht	111,00 kg/100 St.

### Technische Daten



Breite	100,00 mm
Seitenhöhe	35,00 mm
Maß R	250,00 mm
Abbiegung (Winkel)	90°
Ausführung Verbinder	ohne Verbinder
Ausführung der Sprossen	Profil gelocht
Ausführung des Seitenholms	flaches Profil
Geeignet für Funktionserhalt	<input type="checkbox"/>
Holmstärke	3,00 mm
Richtungsänderung	horizontal
Rostfreier Stahl, gebeizt	<input type="checkbox"/>
Scharnierend	<input type="checkbox"/>
Seitenlochung	<input type="checkbox"/>
Weitspann-Ausführung	<input type="checkbox"/>