

Technisches Datenblatt

Steigeleiter SLL 60, mittelschwer, 6 m

Art.-Nr. 6010624



Steigeleiter mit der Seitenhöhe 60 mm mit eingewinkelten, nach oben offenen C-Profil Sprossen.

Die Befestigung an der Wand erfolgt direkt oder mit dem Wandbügel Typ WB 30/75. Das Schlitzmaß der Sprosse beträgt 18 mm, die passende Bügelschelle ist der Typ 2056U.

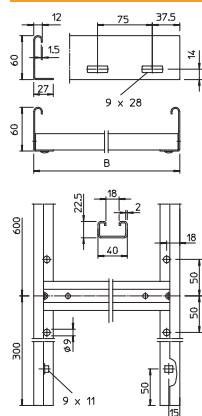


St	Stahl
FS	bandverzinkt

Stammdaten

Art.-Nr.	6010624
Typ	SLL 640 CPS 4 FS
Bezeichnung 1	Steigeleiter mittelschwer
Bezeichnung 2	mit CPS-Sprosse
Hersteller	OBO
Dimension	60x400x6000
Werkstoff	Stahl
Werkstoff Kürzel	St
Oberfläche	bandverzinkt
Oberfläche nach DIN	DIN EN 10346
Oberfläche Kürzel	FS
Kleinste VK-Einheit (VG)	6 m
Gewicht	326,93 kg/100 m

Technische Daten



Länge	6.000,00 mm
Breite	400,00 mm
Seitenhöhe	60,00 mm
Ausführung der Seitenwand	flaches Profil
Ausführung der Sprossen	Profil gelocht
Geeignet für Funktionserhalt	<input type="checkbox"/>
Holmstärke	1,50 mm
Nutzquerschnitt	15.200,00 mm ²
Nutzquerschnitt	152,00 cm ²
Rostfreier Stahl, gebeizt	<input type="checkbox"/>
Seitenlochung	<input checked="" type="checkbox"/>
Sprossenabstand	600,00 mm