

Technisches Datenblatt

Konstruktions- und Abhängeprofil SL62

Art.-Nr. 7103656



Gelochtes Holmprofil der Schiffskabelleiter SL 62 zur Erstellung von Abhänge- und Tragekonstruktionen.

Das Holmprofil ist auf Anfrage auch in Stahl blank lieferbar.

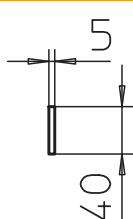
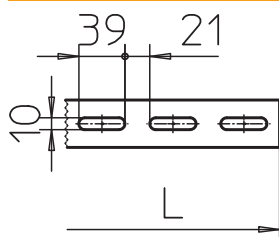


| | |
|-----------|----------------------------|
| VA | Edelstahl, rostfrei 1.4571 |
| 2B | blank, nachbehandelt |

Stammdaten

| | |
|--------------------------|--------------------------------------|
| Art.-Nr. | 7103656 |
| Typ | SLH 62 3000 A4 |
| Bezeichnung 1 | Holmprofil |
| Bezeichnung 2 | gelocht |
| Dimension | 40x5x3000 |
| Werkstoff | Edelstahl, rostfrei Werkstoff 1.4571 |
| Werkstoff Kürzel | A4 |
| Oberfläche | blank, nachbehandelt |
| Oberfläche Kürzel | 2B |
| Kleinste VK-Einheit (VG) | 3 m |
| Gewicht | 133,00 kg/100 m |

Technische Daten



| | |
|---------------------------|--------------------------|
| Länge | 3.000,00 mm |
| Abmessung | 40x5 mm |
| Rostfreier Stahl, gebeizt | <input type="checkbox"/> |