

Technisches Datenblatt

Konstruktions- und Abhängeprofil SL62

Art.-Nr. 7103650



Gelochtes Holmprofil der Schiffskabelleiter SL 62 zur Erstellung von Abhänge- und Tragekonstruktionen.

Das Holmprofil ist auf Anfrage auch in Stahl blank lieferbar.

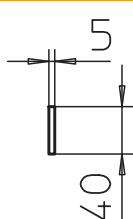
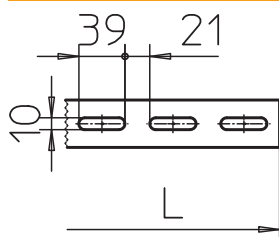


VA	Edelstahl, rostfrei 1.4301
2B	blank, nachbehandelt

Stammdaten

Art.-Nr.	7103650
Typ	SLH 62 3000 A2
Bezeichnung 1	Holmprofil
Bezeichnung 2	gelocht
Dimension	40x5x3000
Werkstoff	Edelstahl, rostfrei Werkstoff 1.4301
Werkstoff Kürzel	A2
Oberfläche	blank, nachbehandelt
Oberfläche Kürzel	2B
Kleinste VK-Einheit (VG)	3 m
Gewicht	133,00 kg/100 m

Technische Daten



Länge	3.000,00 mm
Abmessung	40x5 mm
Rostfreier Stahl, gebeizt	<input type="checkbox"/>