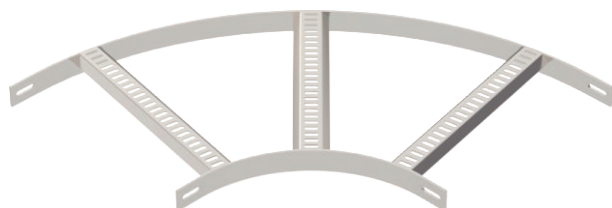


# Technisches Datenblatt

## 90°-Bogen mit Trapez-Sprosse, 40

Art.-Nr. 7099156



90° Bogen für Schiffsbau-Kabelleiter Typ SL 62 mit der Seitenhöhe 40 mm, mit eingeschweißten, nach unten offenen und gelochten Trapezsprossen.

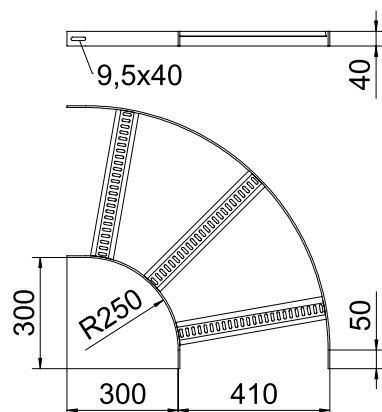
Verbinder sind anteilig separat zu bestellen.

VA	Edelstahl, rostfrei 1.4301
2B	blank, nachbehandelt

### Stammdaten

Art.-Nr.	7099156
Typ	SLB 90 62 400 A2
Bezeichnung 1	Bogen 90°
Bezeichnung 2	mit Trapez-Sprosse
Dimension	B410mm
Werkstoff	Edelstahl, rostfrei Werkstoff 1.4301
Werkstoff Kürzel	A2
Oberfläche	blank, nachbehandelt
Oberfläche Kürzel	2B
Kleinste VK-Einheit (VG)	1 Stück
Gewicht	371,60 kg/100 St.

### Technische Daten



Breite	400,00 mm
Seitenhöhe	40,00 mm
Maß R	250,00 mm
Abbiegung (Winkel)	90°
Ausführung Verbinder	ohne Verbinder
Ausführung der Sprossen	Profil gelocht
Ausführung des Seitenholms	flaches Profil
Geeignet für Funktionserhalt	<input type="checkbox"/>
Holmstärke	5,00 mm
Richtungsänderung	horizontal
Rostfreier Stahl, gebeizt	<input checked="" type="checkbox"/>
Scharnierend	<input type="checkbox"/>
Seitenlochung	<input type="checkbox"/>
Weitspann-Ausführung	<input type="checkbox"/>