

# Technisches Datenblatt

## 90°-Bogen mit Trapez-Sprosse, 40

Art.-Nr. 7099190



**Alu** Aluminium  
**GB** gebeizt

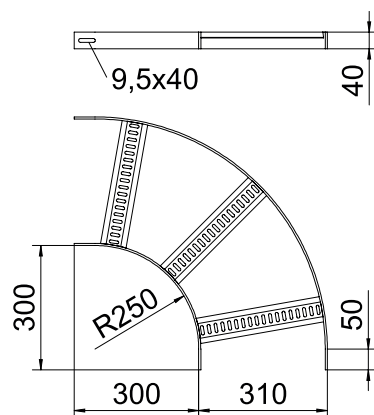
90° Bogen für Schiffsbau-Kabelleiter Typ SL 62 mit der Seitenhöhe 40 mm, mit eingeschweißten, nach unten offenen und gelochten Trapezsprossen.

Verbinder sind anteilig separat zu bestellen.

### Stammdaten

Art.-Nr.	7099190
Typ	SLB 90 62 300ALU
Bezeichnung 1	Bogen 90°
Bezeichnung 2	mit Trapez-Sprosse
Dimension	B310mm
Werkstoff	Aluminium
Werkstoff Kürzel	Alu
Oberfläche	gebeizt
Oberfläche Kürzel	GB
Kleinste VK-Einheit (VG)	1 Stück
Gewicht	106,60 kg/100 St.

### Technische Daten



Breite	300,00 mm
Seitenhöhe	40,00 mm
Maß R	250,00 mm
Abbiegung (Winkel)	90°
Ausführung Verbinder	ohne Verbinder
Ausführung der Sprossen	Profil gelocht
Ausführung des Seitenholms	flaches Profil
Geeignet für Funktionserhalt	<input type="checkbox"/>
Holmstärke	5,00 mm
Richtungsänderung	horizontal
Rostfreier Stahl, gebeizt	<input checked="" type="checkbox"/>
Scharnierend	<input type="checkbox"/>
Seitenlochung	<input type="checkbox"/>
Weitspann-Ausführung	<input type="checkbox"/>