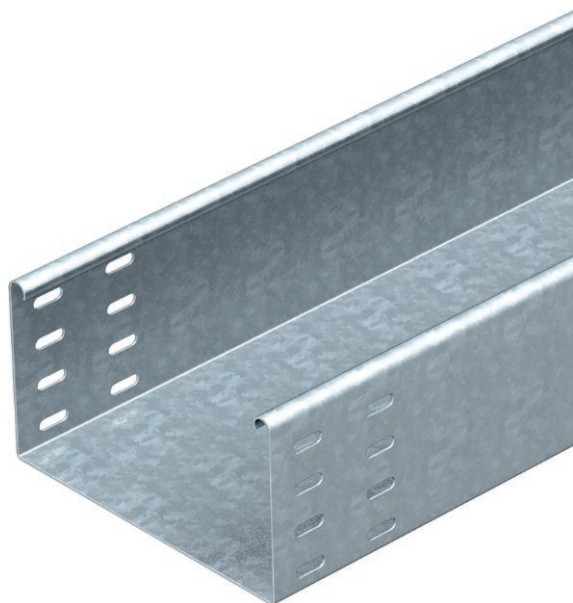


Technisches Datenblatt

Kabelrinne SKSU 110

Art.-Nr. 6064884



SKSU 110 = Schweres-Kabelrinnen-System, ungelocht, in 110 mm Seitenhöhe.



St	Stahl
FT	tauchfeuerverzinkt

Produktzusatztext Hinweis	Die Kabelrinne ist beidseitig mit einer Verbinderlochung ausgestattet. Längsverbinder sind anteilig separat zu bestellen.
Produktzusatztext 1	Magnetische Schirmdämpfung ohne Deckel 20 dB, mit Deckel 50 dB.

Stammdaten

Art.-Nr.	6064884
Typ	SKSU 130 FT
Bezeichnung 1	Kabelrinne SKSU
Bezeichnung 2	ungelocht, mit Verbinderlochung
Hersteller	OBO
Dimension	110x300x3000
Werkstoff	Stahl
Werkstoff Kürzel	St
Oberfläche	tauchfeuerverzinkt
Oberfläche nach DIN	DIN EN ISO 1461
Oberfläche Kürzel	FT
Kleinste Verkaufseinheit	3,00 m
Gewicht	694,00 kg/100 m

Technische Daten

Nutzquerschnitt	32.800,00 mm ²
Nutzquerschnitt	328,00 cm ²
Geeignet für Funktionserhalt	<input type="checkbox"/>
Ausführung Verbinder	ohne Verbinder
Mit Oberteil	<input type="checkbox"/>
Montagelochung im Boden	<input type="checkbox"/>
NATO Lochbild	<input type="checkbox"/>
Rostfreier Stahl, gebeizt	<input type="checkbox"/>
Seitenlochung	<input type="checkbox"/>
Weitspann-Ausführung	<input type="checkbox"/>

Technisches Datenblatt

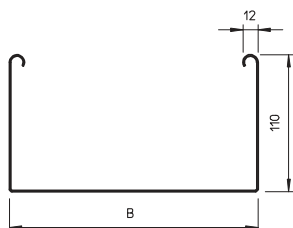
Kabelrinne SKSU 110

Art.-Nr. 6064884



Technische Daten

Abmessungen



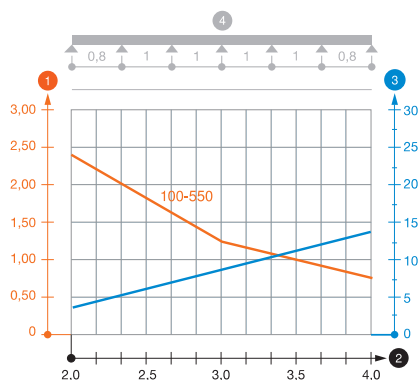
Länge	3.000,00 mm
Breite	300,00 mm
Höhe	110,00 mm
Seitenhöhe	110,00 mm
Maß B	300,00 mm
Blechstärke	1,50 mm



zul. Belastung:

Stützabstand 1,5m	3,00 kN/m
Stützabstand 2,0m	2,40 kN/m
Stützabstand 2,5m	1,76 kN/m
Stützabstand 3,0m	1,20 kN/m
Stützabstand 3,5m	0,84 kN/m
Stützabstand 4,0m	0,80 kN/m

zul. Belastung:



Belastungsdiagramm Kabelrinne Typ SKSU 110

- 1 Zulässige Kabelrinnen-/leiterbelastung in kN/m ohne Mannlast
- 2 Stützweite in m
- 3 Holmdurchbiegung in mm bei zulässig kN/m
- 4 Belastungsschema beim Prüfverfahren
- Belastungskurve mit Kabelrinne-/leiterbreite in mm
- Holmdurchbiegungskurve je nach Stützweite