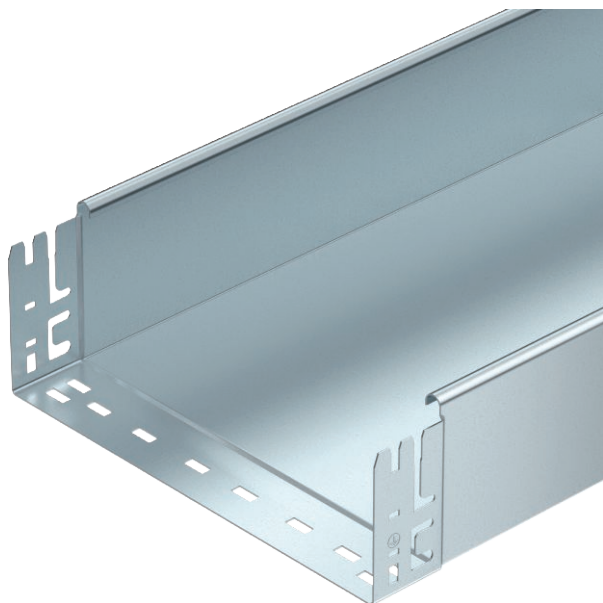


Technisches Datenblatt

Kabelrinne SKS-Magic® 110 ungelocht

Art.-Nr. 6059861



Ungelochte Kabelrinne mit integriertem Schnellbefestigungssystem. Die Nutzlänge der Kabelrinne beträgt 3.000 mm.

Der durchgängige Potentialausgleich ist ohne Zusatzbauteile gewährleistet.

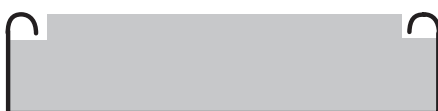


St	Stahl
FT	tauchfeuerverzinkt

Stammdaten

Art.-Nr.	6059861
Typ	SKSMU 140 FT
Bezeichnung 1	Kabelrinne SKSMU
Bezeichnung 2	ungelocht, Schnellverbindung
Hersteller	OBO
Dimension	110x400x3050
Werkstoff	Stahl
Werkstoff Kürzel	St
Oberfläche	tauchfeuerverzinkt
Oberfläche nach DIN	DIN EN ISO 1461
Oberfläche Kürzel	FT
Kleinste VK-Einheit (VG)	3 m
Gewicht	807,31 kg/100 m

Technische Daten



Nutzquerschnitt	43.800,00 mm ²
Nutzquerschnitt	438,00 cm ²
Geeignet für Funktionserhalt	<input type="checkbox"/>
Ausführung Verbinder	integrierter Verbinder
Mit Oberteil	<input type="checkbox"/>
Montagelochung im Boden	<input type="checkbox"/>
NATO Lochbild	<input type="checkbox"/>
Rostfreier Stahl, gebeizt	<input type="checkbox"/>
Seitenlochung	<input type="checkbox"/>
Weitspann-Ausführung	<input type="checkbox"/>

Technisches Datenblatt

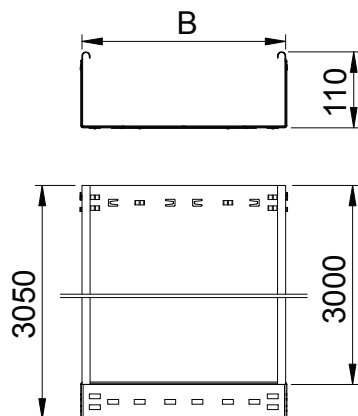
Kabelrinne SKS-Magic® 110 ungelocht

Art.-Nr. 6059861



Technische Daten

Abmessungen

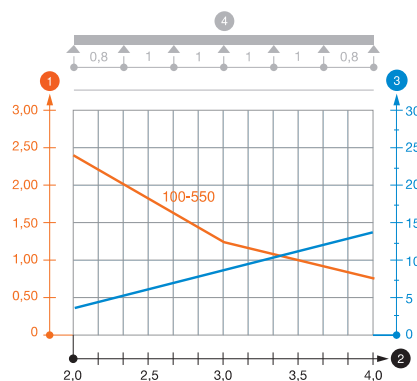


Länge	3.050,00 mm
Breite	400,00 mm
Höhe	110,00 mm
Seitenhöhe	110,00 mm
Maß B	400,00 mm
Blechstärke	1,50 mm

zul. Belastung:

Stützabstand 1,5m	3,00 kN/m
Stützabstand 2,0m	2,40 kN/m
Stützabstand 2,5m	1,76 kN/m
Stützabstand 3,0m	1,20 kN/m
Stützabstand 3,5m	0,84 kN/m
Stützabstand 4,0m	0,80 kN/m

Belastungsdiagramm Kabelrinne Typ SKSMU 110



1 Zulässige Kabelrinnen-/leiterbelastung in kN/m ohne Mannlast

2 Stützweite in m

3 Holmdurchbiegung in mm bei zulässig kN/m

4 Belastungsschema beim Prüfverfahren

— Belastungskurve mit Kabelrinne-/leiterbreite in mm

— Holmdurchbiegungskurve je nach Stützweite