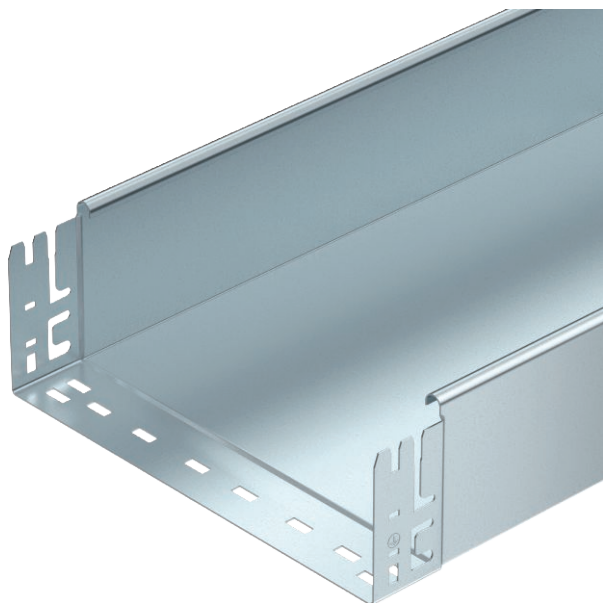


# Technisches Datenblatt

## Kabelrinne SKS-Magic® 110 ungelocht

Art.-Nr. 6059857



Ungelochte Kabelrinne mit integriertem Schnellbefestigungssystem. Die Nutzlänge der Kabelrinne beträgt 3.000 mm.

Der durchgängige Potentialausgleich ist ohne Zusatzbauteile gewährleistet.

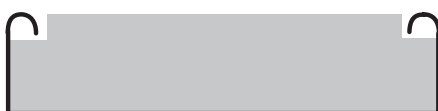


<b>St</b>	Stahl
<b>FT</b>	tauchfeuerverzinkt

### Stammdaten

Art.-Nr.	6059857
Typ	SKSMU 120 FT
Bezeichnung 1	Kabelrinne SKSMU
Bezeichnung 2	ungelocht, Schnellverbindung
Hersteller	OBO
Dimension	110x200x3050
Werkstoff	Stahl
Werkstoff Kürzel	St
Oberfläche	tauchfeuerverzinkt
Oberfläche nach DIN	DIN EN ISO 1461
Oberfläche Kürzel	FT
Kleinste VK-Einheit (VG)	3 m
Gewicht	556,36 kg/100 m

### Technische Daten



Nutzquerschnitt	21.800,00 mm <sup>2</sup>
Nutzquerschnitt	218,00 cm <sup>2</sup>
Geeignet für Funktionserhalt	<input type="checkbox"/>
Ausführung Verbinder	integrierter Verbinder
Mit Oberteil	<input type="checkbox"/>
Montagelochung im Boden	<input type="checkbox"/>
NATO Lochbild	<input type="checkbox"/>
Rostfreier Stahl, gebeizt	<input type="checkbox"/>
Seitenlochung	<input type="checkbox"/>
Weitspann-Ausführung	<input type="checkbox"/>

# Technisches Datenblatt

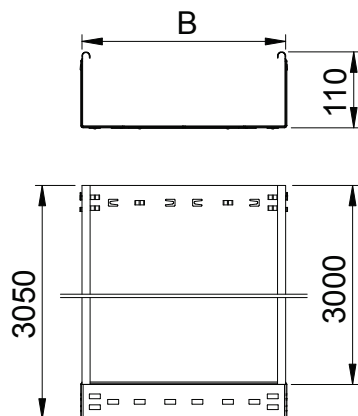
## Kabelrinne SKS-Magic® 110 ungelocht

Art.-Nr. 6059857



### Technische Daten

#### Abmessungen

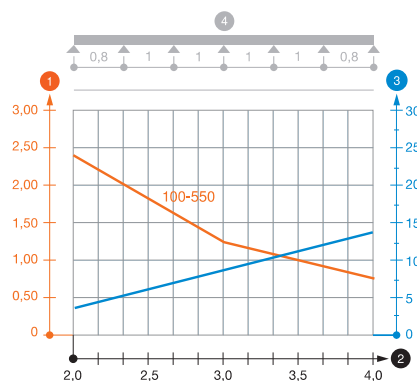


Länge	3.050,00 mm
Breite	200,00 mm
Höhe	110,00 mm
Seitenhöhe	110,00 mm
Maß B	200,00 mm
Blechstärke	1,50 mm

#### zul. Belastung:

Stützabstand 1,5m	3,00 kN/m
Stützabstand 2,0m	2,40 kN/m
Stützabstand 2,5m	1,76 kN/m
Stützabstand 3,0m	1,20 kN/m
Stützabstand 3,5m	0,84 kN/m
Stützabstand 4,0m	0,80 kN/m

Belastungsdiagramm Kabelrinne Typ SKSMU 110



- 1 Zulässige Kabelrinnen-/leiterbelastung in kN/m ohne Mannlast
- 2 Stützweite in m
- 3 Holmdurchbiegung in mm bei zulässig kN/m
- 4 Belastungsschema beim Prüfverfahren
- Belastungskurve mit Kabelrinne-/leiterbreite in mm
- Holmdurchbiegungskurve je nach Stützweite