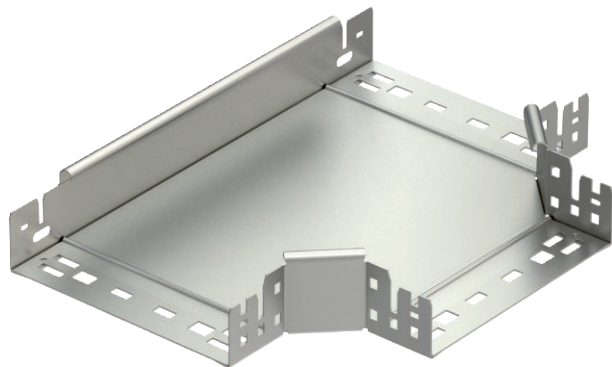


# Technisches Datenblatt

## T-Abzweigstück Magic 60

Art.-Nr. 6041365



T-Abzweigstück mit Schnellverbindungs-System. Für alle Kabelrinnentypen mit der Seitenhöhe 60 mm.



VA	Edelstahl, rostfrei 1.4301
2B	blank, nachbehandelt

### Stammdaten

Art.-Nr.	6041365
Typ	RTM 620 A2
Bezeichnung 1	T-Abzweigstück
Bezeichnung 2	mit Schnellverbindung
Dimension	60x200
Werkstoff	Edelstahl, rostfrei Werkstoff 1.4301
Werkstoff Kürzel	A2
Oberfläche	blank, nachbehandelt
Oberfläche Kürzel	2B
Kleinste VK-Einheit (VG)	1 Stück
Gewicht	150,60 kg/100 St.

### Technische Daten

	Breite	200,00 mm
	Seitenhöhe	60,00 mm
	Blechstärke	1,25 mm
	Maß B	200,00 mm
	Ausführung Verbinder	integrierter Verbinder
	Bauform	T-Stück horizontal
	Abmessung	60x200 mm
	Geeignet für Funktionserhalt	<input type="checkbox"/>
	Holmstärke	1,25 mm
	Materialstärke Bodenblech	1,25 mm
	NATO Lochbild	<input type="checkbox"/>
	Rostfreier Stahl, gebeizt	<input type="checkbox"/>
	Weitspann-Ausführung	<input type="checkbox"/>