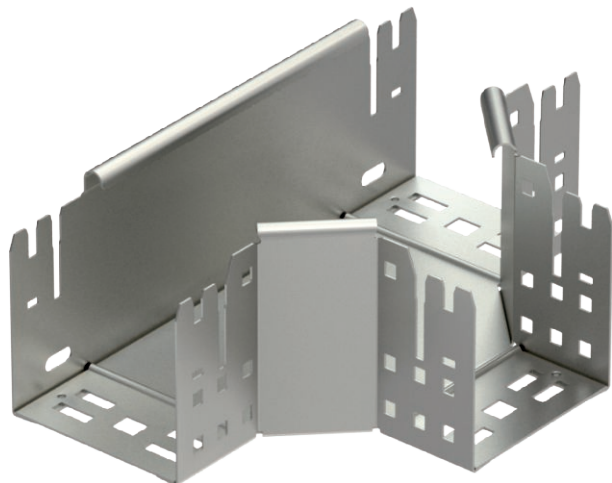


Technisches Datenblatt

T-Abzweigstück Magic 110

Art.-Nr. 6042050



T-Abzweigstück mit Schnellverbindungs-System. Für alle Kabelrinnentypen mit der Seitenhöhe 110 mm.



A2	Edelstahl, rostfrei 1.4301
2B	blank, nachbehandelt

Stammdaten

Art.-Nr.	6042050
Typ	RTM 110 A2
Bezeichnung 1	T-Abzweigstück
Bezeichnung 2	mit Schnellverbindung
Dimension	110x100
Werkstoff	Edelstahl, rostfrei Werkstoff 1.4301
Werkstoff Kürzel	A2
Oberfläche	blank, nachbehandelt
Oberfläche Kürzel	2B
Kleinste VK-Einheit (VG)	1,00 Stück
Gewicht	113,60 kg/100 St.

Technisches Datenblatt

T-Abzweigstück Magic 110

Art.-Nr. 6042050



Technische Daten

		Breite	100,00 mm
		Seitenhöhe	110,00 mm
		Blechstärke	1,25 mm
		Maß B	100,00 mm
		Ausführung Verbinder	integrierter Verbinder
		Bauform	T-Stück horizontal
		Abmessung	110x100 mm
		Geeignet für Funktionserhalt	<input type="checkbox"/>
		Holmstärke	1,25 mm
		Materialstärke Bodenblech	1,25 mm
		NATO Lochbild	<input type="checkbox"/>
		Rostfreier Stahl, gebeizt	<input type="checkbox"/>
		Weitspann-Ausführung	<input type="checkbox"/>