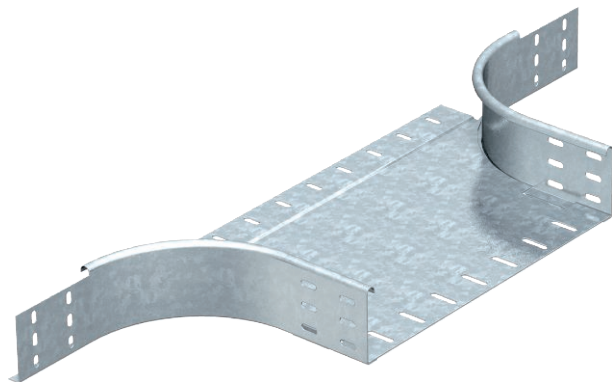


# Technisches Datenblatt

## Anbau-Abzweigstück 85

Art.-Nr. 7122403



Anbau-Abzweigstück für den horizontalen und vertikalen Einsatz. Für alle Kabelrinnentypen mit der Seitenhöhe 85 mm.

Formteil in runder Ausführung. Der Innenradius des Formteils beträgt 150 mm. Befestigungsmaterialien sind separat zu bestellen.

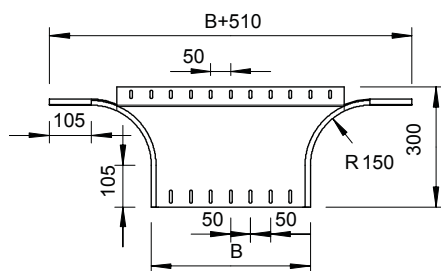


St	Stahl
FT	tauchfeuerverzinkt

### Stammdaten

Art.-Nr.	7122403
Typ	RAA 840 FT
Bezeichnung 1	Anbau-Abzweigstück
Bezeichnung 2	runde Ausführung
Dimension	85x400
Werkstoff	Stahl
Werkstoff Kürzel	St
Oberfläche	tauchfeuerverzinkt
Oberfläche nach DIN	DIN EN ISO 1461
Oberfläche Kürzel	FT
Kleinste VK-Einheit (VG)	1 Stück
Gewicht	250,00 kg/100 St.

### Technische Daten



Breite	400,00 mm
Seitenhöhe	85,00 mm
Maß B	400,00 mm
Maß R	150,00 mm
Ausführung Verbinder	ohne Verbinder
Abmessung	910 x 300 x 85 mm
Geeignet für Funktionserhalt	<input type="checkbox"/>
Holmstärke	1,25 mm
Materialstärke Bodenblech	1,50 mm
NATO Lochbild	<input type="checkbox"/>
Rostfreier Stahl, gebeizt	<input type="checkbox"/>
Weitspann-Ausführung	<input type="checkbox"/>