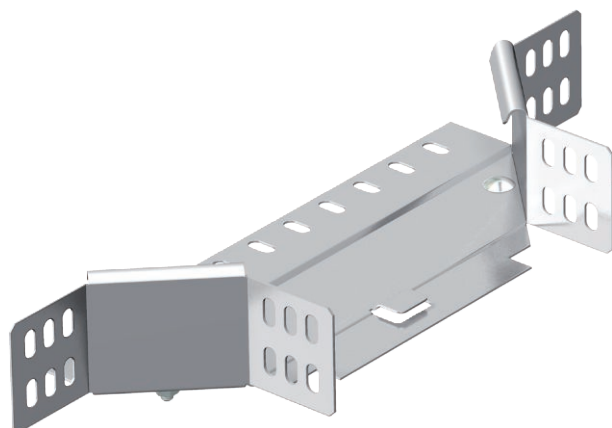


Technisches Datenblatt

Anbau-Abzweigstück 60

Art.-Nr. 7136122



Anbau-Abzweigstück für den horizontalen und vertikalen Einsatz. Für alle Kabelrinnentypen mit der Seitenhöhe 60 mm.

Das Formteil wird in unmontiertem Zustand geliefert.
Inklusive anteiligem Befestigungsmaterial.



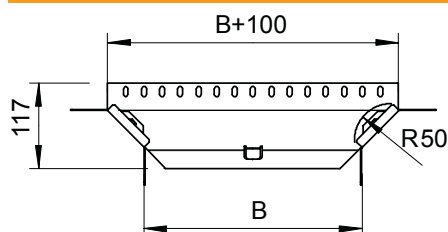
VA Edelstahl, rostfrei 1.4571

2B blank, nachbehandelt

Stammdaten

Art.-Nr.	7136122
Typ	RAA 610 A4
Bezeichnung 1	Anbau-Abzweigstück
Bezeichnung 2	mit 2 Winkelverbindern
Dimension	60x100
Werkstoff	Edelstahl, rostfrei Werkstoff 1.4571
Werkstoff Kürzel	A4
Oberfläche	blank, nachbehandelt
Oberfläche Kürzel	2B
Kleinste VK-Einheit (VG)	1 Stück
Gewicht	44,20 kg/100 St.

Technische Daten



Breite	100,00 mm
Seitenhöhe	60,00 mm
Maß B	100,00 mm
Maß R	50,00 mm
Ausführung Verbinder	mitgelieferter Verbinder
Holmstärke	1,25 mm
Materialstärke Bodenblech	1,00 mm