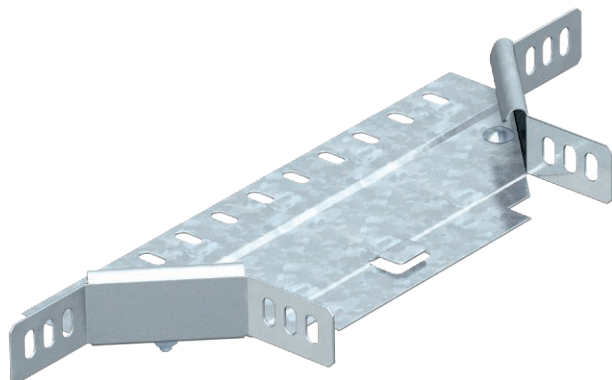


Technisches Datenblatt

Anbau-Abzweigstück 35

Art.-Nr. 6040349



Anbau-Abzweigstück für den horizontalen und vertikalen Einsatz. Für alle Kabelrinnentypen mit der Seitenhöhe 35 mm.

Das Formteil wird in unmontiertem Zustand geliefert.
Inklusive anteiligem Befestigungsmaterial.

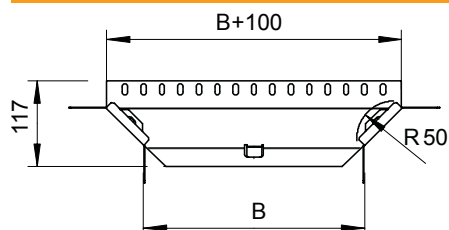


St	Stahl
FS	bandverzinkt

Stammdaten

Art.-Nr.	6040349
Typ	RAA 320 FS
Bezeichnung 1	Anbau-Abzweigstück
Bezeichnung 2	mit 2 Winkelverbindern
Dimension	35x200
Werkstoff	Stahl
Werkstoff Kürzel	St
Oberfläche	bandverzinkt
Oberfläche nach DIN	DIN EN 10346
Oberfläche Kürzel	FS
Kleinste VK-Einheit (VG)	1 Stück
Gewicht	35,00 kg/100 St.

Technische Daten



Breite	200,00 mm
Seitenhöhe	35,00 mm
Maß B	200,00 mm
Maß R	50,00 mm
Ausführung Verbinder	mitgelieferter Verbinder
Geeignet für Funktionserhalt	<input type="checkbox"/>
Holmstärke	1,25 mm
Materialstärke Bodenblech	1,00 mm
NATO Lochbild	<input type="checkbox"/>
Rostfreier Stahl, gebeizt	<input type="checkbox"/>
Weitspann-Ausführung	<input type="checkbox"/>