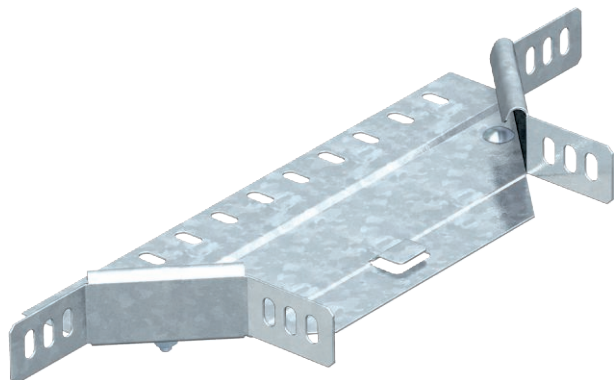


Technisches Datenblatt

Anbau-Abzweigstück 35

Art.-Nr. 7120117



Anbau-Abzweigstück für den horizontalen und vertikalen Einsatz. Für alle Kabelrinnentypen mit der Seitenhöhe 35 mm.

Das Formteil wird in unmontiertem Zustand geliefert.
Inklusive anteiligem Befestigungsmaterial.

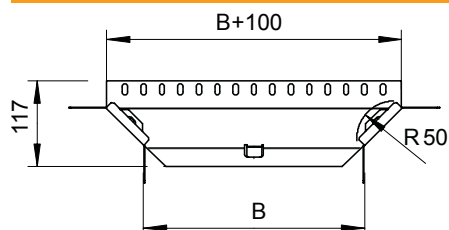


St	Stahl
FT	tauchfeuerverzinkt

Stammdaten

Art.-Nr.	7120117
Typ	RAA 310 FT
Bezeichnung 1	Anbau-Abzweigstück
Bezeichnung 2	mit 2 Winkelverbindern
Dimension	35x100
Werkstoff	Stahl
Werkstoff Kürzel	St
Oberfläche	tauchfeuerverzinkt
Oberfläche nach DIN	DIN EN ISO 1461
Oberfläche Kürzel	FT
Kleinste VK-Einheit (VG)	1 Stück
Gewicht	33,00 kg/100 St.

Technische Daten



Breite	100,00 mm
Seitenhöhe	35,00 mm
Maß B	100,00 mm
Maß R	50,00 mm
Ausführung Verbinder	mitgelieferter Verbinder
Ausschnittsmaß	200 mm
Abmessung	200 x 117 x 35 mm
Geeignet für Funktionserhalt	<input type="checkbox"/>
Holmstärke	1,25 mm
Materialstärke Bodenblech	1,00 mm
NATO Lochbild	<input type="checkbox"/>
Rostfreier Stahl, gebeizt	<input type="checkbox"/>
Weitspann-Ausführung	<input type="checkbox"/>