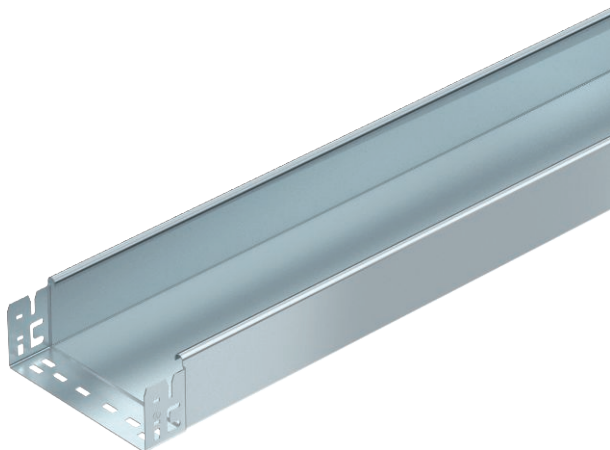


Technisches Datenblatt

Kabelrinne MKS-Magic® 85 ungelocht

Art.-Nr. 6059312



Ungelochte Kabelrinne mit integriertem Schnellbefestigungssystem. Die Nutzlänge der Kabelrinne beträgt 3.000 mm.

Der durchgängige Potentialausgleich ist ohne Zusatzbauteile gewährleistet.



St	Stahl
FS	bandverzinkt

Stammdaten

Art.-Nr.	6059312
Typ	MKSMU 820 FS
Bezeichnung 1	Kabelrinne MKSMU
Bezeichnung 2	ungelocht, Schnellverbindung
Hersteller	OBO
Dimension	85x200x3050
Werkstoff	Stahl
Werkstoff Kürzel	St
Oberfläche	bandverzinkt
Oberfläche nach DIN	DIN EN 10346
Oberfläche Kürzel	FS
Kleinste VK-Einheit (VG)	3 m
Gewicht	309,05 kg/100 m

Technische Daten



Nutzquerschnitt	18.600,00 mm ²
Nutzquerschnitt	186,00 cm ²
Geeignet für Funktionserhalt	<input type="checkbox"/>
Ausführung Verbinder	integrierter Verbinder
Mit Oberteil	<input type="checkbox"/>
Montagelochung im Boden	<input type="checkbox"/>
NATO Lochbild	<input type="checkbox"/>
Rostfreier Stahl, gebeizt	<input type="checkbox"/>
Seitenlochung	<input type="checkbox"/>
Weitspann-Ausführung	<input type="checkbox"/>

Technisches Datenblatt

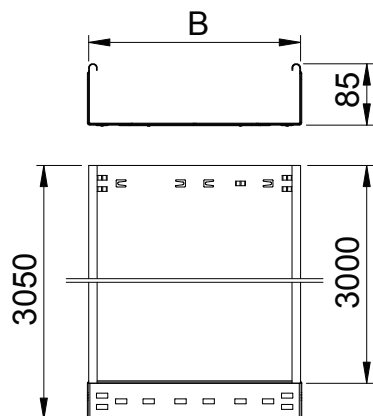
Kabelrinne MKS-Magic® 85 ungelocht

Art.-Nr. 6059312



Technische Daten

Abmessungen

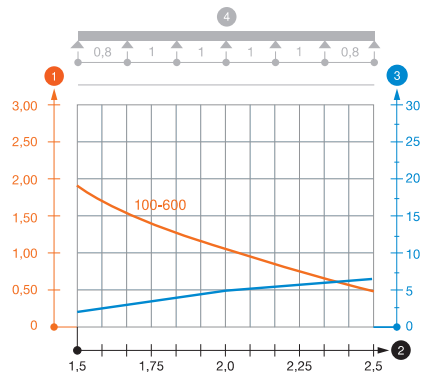


Länge	3.050,00 mm
Breite	200,00 mm
Höhe	85,00 mm
Seitenhöhe	85,00 mm
Maß B	200,00 mm
Blechstärke	1,00 mm

zul. Belastung:

Stützabstand 1,5m	1,75 kN/m
Stützabstand 1,75m	1,40 kN/m
Stützabstand 2,0m	1,10 kN/m
Stützabstand 2,5m	0,50 kN/m

Belastungsdiagramm Kabelrinne Typ MKSMU 85



- 1 Zulässige Kabelrinnen-/leiterbelastung in kN/m ohne Mannlast
- 2 Stützweite in m
- 3 Holmdurchbiegung in mm bei zulässig kN/m
- 4 Belastungsschema beim Prüfverfahren
- Belastungskurve mit Kabelrinne-/leiterbreite in mm
- Holmdurchbiegungskurve je nach Stützweite