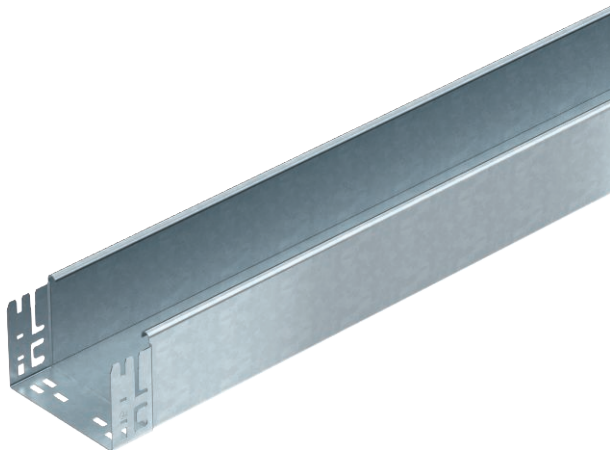


# Technisches Datenblatt

## Kabelrinne MKS-Magic® 110 ungelocht

Art.-Nr. 6059401



Ungelochte Kabelrinne mit integriertem Schnellbefestigungssystem. Die Nutzlänge der Kabelrinne beträgt 3.000 mm.

Der durchgängige Potentialausgleich ist ohne Zusatzbauteile gewährleistet.



<b>St</b>	Stahl
<b>FT</b>	tauchfeuerverzinkt

### Stammdaten

Art.-Nr.	6059401
Typ	MKSMU 115 FT
Bezeichnung 1	Kabelrinne MKSMU
Bezeichnung 2	ungelocht, Schnellverbindung
Hersteller	OBO
Dimension	110x150x3050
Werkstoff	Stahl
Werkstoff Kürzel	St
Oberfläche	tauchfeuerverzinkt
Oberfläche nach DIN	DIN EN ISO 1461
Oberfläche Kürzel	FT
Kleinste VK-Einheit (VG)	3 m
Gewicht	339,54 kg/100 m

### Technische Daten



Nutzquerschnitt	16.100,00 mm <sup>2</sup>
Nutzquerschnitt	161,00 cm <sup>2</sup>
Geeignet für Funktionserhalt	<input type="checkbox"/>
Ausführung Verbinder	integrierter Verbinder
Mit Oberteil	<input type="checkbox"/>
Montagelochung im Boden	<input type="checkbox"/>
NATO Lochbild	<input type="checkbox"/>
Rostfreier Stahl, gebeizt	<input type="checkbox"/>
Seitenlochung	<input type="checkbox"/>
Weitspann-Ausführung	<input type="checkbox"/>

# Technisches Datenblatt

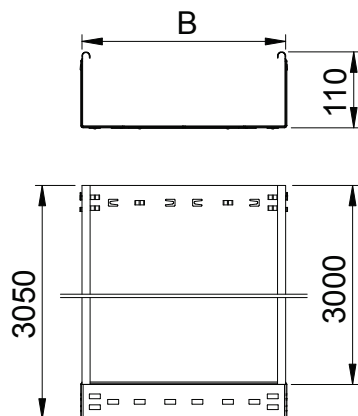
## Kabelrinne MKS-Magic® 110 ungelocht

Art.-Nr. 6059401



### Technische Daten

#### Abmessungen

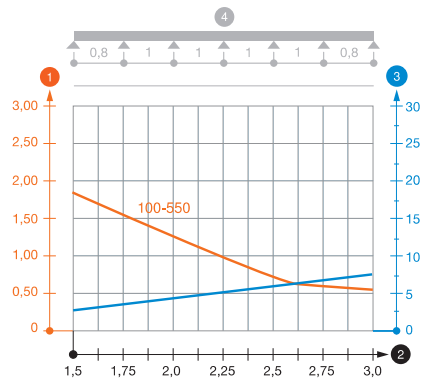


Länge	3.050,00 mm
Breite	150,00 mm
Höhe	110,00 mm
Seitenhöhe	110,00 mm
Maß B	150,00 mm
Blechstärke	1,00 mm

#### zul. Belastung:

Stützabstand 1,5m	1,85 kN/m
Stützabstand 2,0m	1,30 kN/m
Stützabstand 2,5m	0,75 kN/m
Stützabstand 3,0m	0,60 kN/m

Belastungsdiagramm Kabelrinne Typ MKSMU 110



1 Zulässige Kabelrinnen-/leiterbelastung in kN/m ohne Mannlast

2 Stützweite in m

3 Holmdurchbiegung in mm bei zulässig kN/m

4 Belastungsschema beim Prüfverfahren

— Belastungskurve mit Kabelrinne/-leiterbreite in mm

— Holmdurchbiegungskurve je nach Stützweite