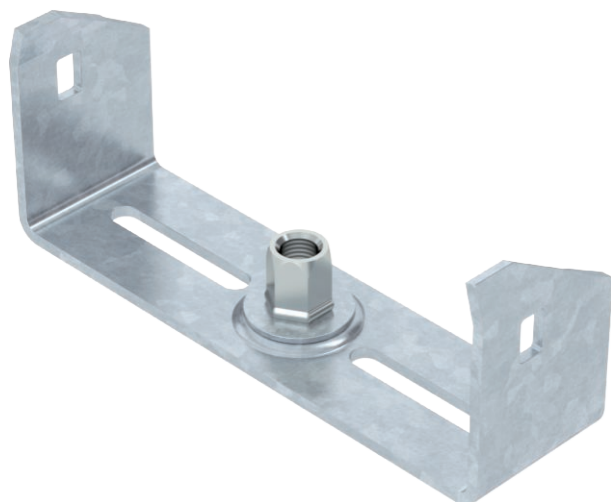


# Technisches Datenblatt

## Mittenabhängung Kabelrinne, 60

Art.-Nr. 6358756



**St** Stahl  
**FT** tauchfeuerverzinkt

Mittenabhängung für Kabelrinnen mit eingerolltem Seitenholm in der Seitenhöhe 60 mm.

Die Mittenabhängung verfügt über eine drehbar angeordnete Gewindehülse M10. Bei der Belegung bitte auf gleichmäßige Verteilung der Last achten (einseitige Belegung vermeiden). Die Breiten 100, 150 und 200 mm haben zusätzliche Bodenlochungen, um die Mittenabhängung bei Verwendung für den Funktionserhalt gemäß DIN 4102 Teil 12 mit dem Rinnenboden verschrauben zu können.

### Stammdaten

Art.-Nr.	6358756
Typ	MAH 60 150 FT
Bezeichnung 1	Mittenabhängung
Bezeichnung 2	für Kabelrinne
Dimension	B150mm
Werkstoff	Stahl
Werkstoff Kürzel	St
Oberfläche	tauchfeuerverzinkt
Oberfläche nach DIN	DIN EN ISO 1461
Oberfläche Kürzel	FT
Kleinste VK-Einheit (VG)	1 Stück
Gewicht	23,00 kg/100 St.

### Technische Daten

	Breite	150,00 mm
	Maß B	144,00 mm
	Maß B1	134,00 mm
	Maß b	134,00 mm
	bei Typ	MAH 60/150
	F in kN	0,50 kN
	für Breite	150,00 - 150,00 mm
	für Gewindestange	M10
	für Gewindestange metrisch	10
	Geeignet für Rinnen-/Leiterbreite	150,00 mm
	Verstellbar	<input type="checkbox"/>