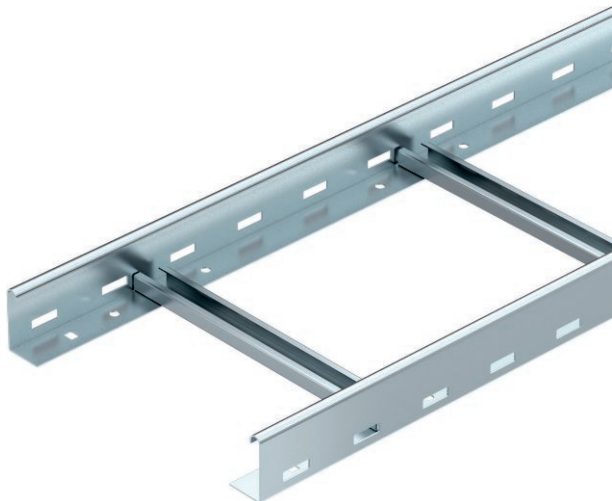


Technisches Datenblatt

Kabelleiter LG 60, 3 m VS

Art.-Nr. 6208578



Kabelleiter mit gelochtem Seitenholm in der Seitenhöhe 60 mm mit eingienieteten, nach oben offenen C-Profil-Sprossen (Ausführung VS).



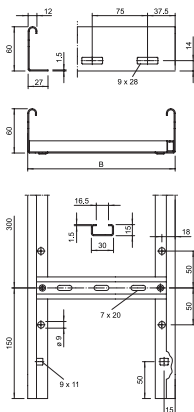
St	Stahl
FT	tauchfeuerverzinkt

Produktzusatztext Hinweis	Die Kabelleiter wird in zusammengeklappter Ausführung geliefert. Kabel können mit der passenden Bügelschelle Typ 2056 montiert werden. Die Kabelleitern in den Breiten 200 mm bis 400 mm sind auch zulässig für die vertikale Montage als Steigeleiter in Anlagen mit elektrischem Funktionserhalt nach DIN 4102 Teil 12. Kabel können mit der für den Funktionserhalt zugelassenen Bügelschelle Typ 2056 M montiert werden.
Produktzusatztext 1	Magnetische Schirmdämpfung ohne Deckel 10 dB, mit Deckel 15 dB.
Produktzusatztext 2	Andere Breiten sind auf Anfrage erhältlich.

Stammdaten

Art.-Nr.	6208578
Typ	LG 660 VS 3 FT
Bezeichnung 1	Kabelleiter
Bezeichnung 2	gelocht, mit VS-Sprosse
Dimension	60x600x3000
Werkstoff	Stahl
Werkstoff Kürzel	St
Oberfläche	tauchfeuerverzinkt
Oberfläche nach DIN	DIN EN ISO 1461
Oberfläche Kürzel	FT
Kleinste Verkaufseinheit	3,00 m
Gewicht	401,70 kg/100 m

Technische Daten



Länge	3.000,00 mm
Breite	600,00 mm
Höhe	60,00 mm
Seitenhöhe	60,00 mm
Ausführung der Sprossen	Profil gelocht
Ausführung des Seitenholms	flaches Profil
Befestigung der Sprosse	blindgenietet
Geeignet für Funktionserhalt	<input checked="" type="checkbox"/>
Holmstärke	1,50 mm
Nutzquerschnitt	29.800,00 mm ²
Nutzquerschnitt	298,00 cm ²
Rostfreier Stahl, gebeizt	<input checked="" type="checkbox"/>
Seitenlochung	<input checked="" type="checkbox"/>
Sprossenabstand	300,00 mm
Weitspann-Ausführung	<input checked="" type="checkbox"/>

Technisches Datenblatt

Kabelleiter LG 60, 3 m VS

Art.-Nr. 6208578

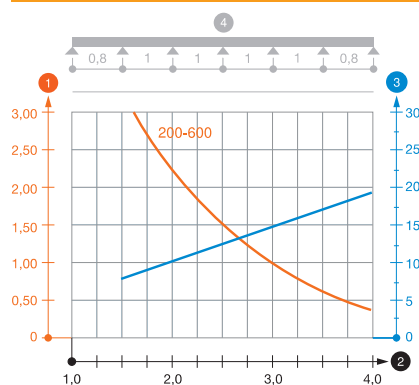


Technische Daten

zul. Belastung:

Stützabstand 1,5m	3,10 kN/m
Stützabstand 2,0m	2,25 kN/m
Stützabstand 2,5m	1,50 kN/m
Stützabstand 3,0m	1,10 kN/m
Stützabstand 3,5m	0,75 kN/m
Stützabstand 4,0m	0,45 kN/m

zul. Belastung:



Belastungsdiagramm LG 60 VS

- 1 Zulässige Kabelrinnen-/leiterbelastung in kN/m ohne Mannlast
- 2 Stützweite in m
- 3 Holmdurchbiegung in mm bei zulässig kN/m
- 4 Belastungsschema beim Prüfverfahren
- Belastungskurve mit Kabelrinne-/leiterbreite in mm
- Holmdurchbiegungskurve je nach Stützweite