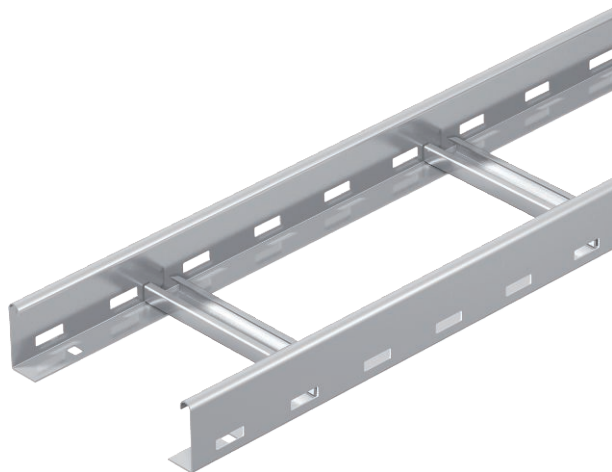


# Technisches Datenblatt

## Kabelleiter LG 60, 6 m VS

Art.-Nr. 6208712



Kabelleiter mit gelochtem Seitenholm in der Seitenhöhe 60 mm mit eingienieteten, nach oben offenen C-Profil-Sprossen (Ausführung VS).

Die Kabelleiter wird in zusammengeklappter Ausführung geliefert.

Die passende Bügelschelle Typ 2056 finden Sie im Abgriff Steigeleiter-Systeme.

Magnetische Schirmdämpfung ohne Deckel 10 dB, mit Deckel 15 dB.



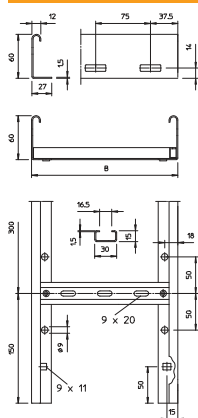
**VA** Edelstahl, rostfrei 1.4301

**2B** blank, nachbehandelt

### Stammdaten

Art.-Nr.	6208712
Typ	LG 660 VS6 A2
Bezeichnung 1	Kabelleiter
Bezeichnung 2	gelocht, mit VS-Sprosse
Dimension	60x600x6000
Werkstoff	Edelstahl, rostfrei Werkstoff 1.4301
Werkstoff Kürzel	A2
Oberfläche	blank, nachbehandelt
Oberfläche Kürzel	2B
Kleinste VK-Einheit (VG)	6 m
Gewicht	354,07 kg/100 m

### Technische Daten



Länge	6.000,00 mm
Breite	600,00 mm
Höhe	60,00 mm
Seitenhöhe	60,00 mm
Maß B	600,00 mm
Abmessung	60x600x6000 mm
Ausführung der Sprossen	Profil gelocht
Ausführung des Seitenholms	flaches Profil
Befestigung der Sprosse	blindgenietet
Geeignet für Funktionserhalt	<input type="checkbox"/>
Holmstärke	1,50 mm
Nutzquerschnitt	29.800,00 mm <sup>2</sup>
Nutzquerschnitt	298,00 cm <sup>2</sup>
Rostfreier Stahl, gebeizt	<input type="checkbox"/>
Seitenlochung	<input checked="" type="checkbox"/>
Sprossenabstand	300,00 mm
Weitspann-Ausführung	<input type="checkbox"/>

### zul. Belastung:

Stützabstand 1,5m	3,10 kN/m
Stützabstand 2,0m	2,25 kN/m
Stützabstand 2,5m	1,50 kN/m
Stützabstand 3,0m	1,10 kN/m
Stützabstand 3,5m	0,75 kN/m

# Technisches Datenblatt

Kabelleiter LG 60, 6 m VS

Art.-Nr. 6208712

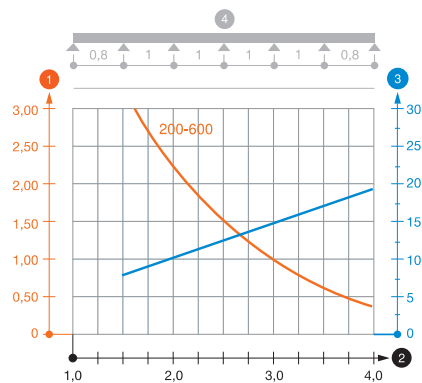


## Technische Daten

### zul. Belastung:

Stützabstand 4,0m | 0,45 kN/m

Belastungsdiagramm LG 60 VS.



1 Zulässige Kabelrinnen-/leiterbelastung in kN/m ohne Mannlast

2 Stützweite in m

3 Holmdurchbiegung in mm bei zulässig kN/m

4 Belastungsschema beim Prüfverfahren

— Belastungskurve mit Kabelrinne-/leiterbreite in mm

— Holmdurchbiegungskurve je nach Stützweite