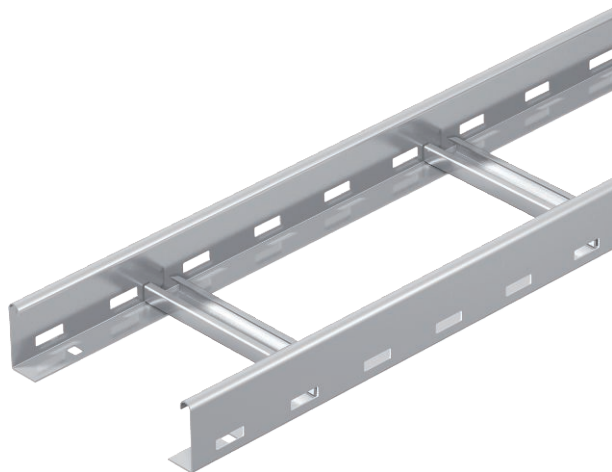


Technisches Datenblatt

Kabelleiter LG 60, 6 m VS

Art.-Nr. 6101208



Kabelleiter mit gelochtem Seitenholm in der Seitenhöhe 60 mm mit eingienieteten, nach oben offenen C-Profil-Sprossen (Ausführung VS).

Die Kabelleiter wird in zusammengeklappter Ausführung geliefert.

Die passende Bügelschelle Typ 2056 finden Sie im Abgriff Steigeleiter-Systeme.

Magnetische Schirmdämpfung ohne Deckel 10 dB, mit Deckel 15 dB.



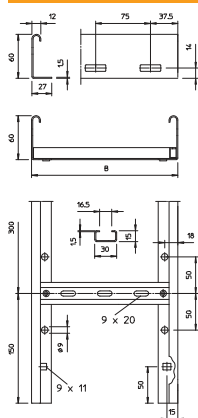
VA Edelstahl, rostfrei 1.4571

2B blank, nachbehandelt

Stammdaten

| | |
|--------------------------|--------------------------------------|
| Art.-Nr. | 6101208 |
| Typ | LG 630 VS6 A4 |
| Bezeichnung 1 | Kabelleiter |
| Bezeichnung 2 | gelocht, mit VS Sprosse |
| Dimension | 60x300x6000 |
| Werkstoff | Edelstahl, rostfrei Werkstoff 1.4571 |
| Werkstoff Kürzel | A4 |
| Oberfläche | blank, nachbehandelt |
| Oberfläche Kürzel | 2B |
| Kleinste VK-Einheit (VG) | 6 m |
| Gewicht | 288,73 kg/100 m |

Technische Daten



| | |
|------------------------------|-------------------------------------|
| Länge | 6.000,00 mm |
| Breite | 300,00 mm |
| Höhe | 60,00 mm |
| Seitenhöhe | 60,00 mm |
| Maß B | 300,00 mm |
| Abmessung | 60x300x6000 mm |
| Ausführung der Sprossen | Profil gelocht |
| Ausführung des Seitenholms | flaches Profil |
| Befestigung der Sprosse | blindgenietet |
| Geeignet für Funktionserhalt | <input type="checkbox"/> |
| Holmstärke | 1,50 mm |
| Nutzquerschnitt | 14.800,00 mm ² |
| Nutzquerschnitt | 148,00 cm ² |
| Rostfreier Stahl, gebeizt | <input type="checkbox"/> |
| Seitenlochung | <input checked="" type="checkbox"/> |
| Sprossenabstand | 300,00 mm |
| Weitspann-Ausführung | <input type="checkbox"/> |

zul. Belastung:

| | |
|-------------------|-----------|
| Stützabstand 1,5m | 3,10 kN/m |
| Stützabstand 2,0m | 2,25 kN/m |
| Stützabstand 2,5m | 1,50 kN/m |
| Stützabstand 3,0m | 1,10 kN/m |
| Stützabstand 3,5m | 0,75 kN/m |

Technisches Datenblatt

Kabelleiter LG 60, 6 m VS

Art.-Nr. 6101208

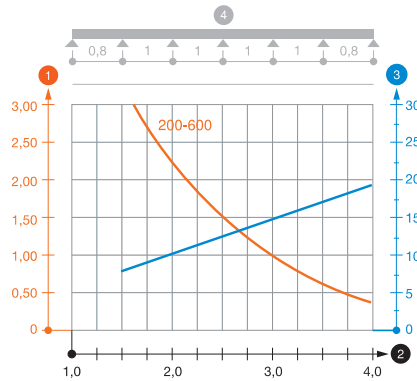


Technische Daten

zul. Belastung:

Stützabstand 4,0m | 0,45 kN/m

Belastungsdiagramm LG 60 VS



1 Zulässige Kabelrinnen-/leiterbelastung in kN/m ohne Mannlast

2 Stützweite in m

3 Holmdurchbiegung in mm bei zulässig kN/m

4 Belastungsschema beim Prüfverfahren

— Belastungskurve mit Kabelrinne-/leiterbreite in mm

— Holmdurchbiegungskurve je nach Stützweite