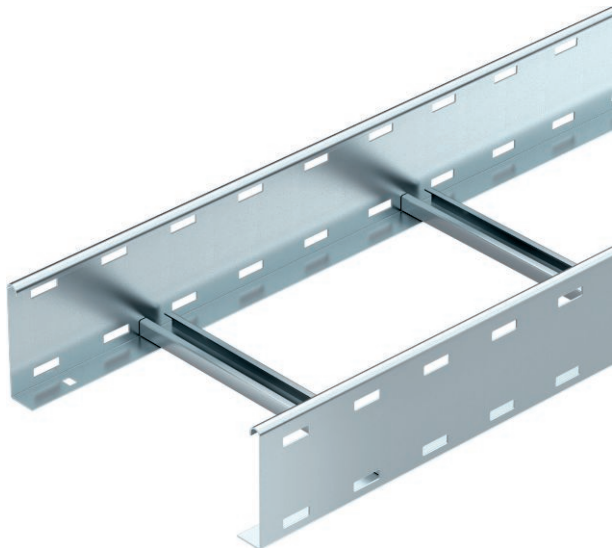


Technisches Datenblatt

Kabelleiter LG 110, 3 m VS

Art.-Nr. 6216413



Kabelleiter mit gelochtem Seitenholm in der Seitenhöhe 110 mm mit eingienieteten, nach oben offenen C-Profil-Sprossen.



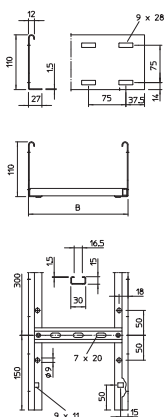
St	Stahl
FS	bandverzinkt

Produktzusatztext Hinweis	Die Kabelleiter wird in zusammengeklappter Ausführung geliefert.
Produktzusatztext 1	Die passende Bügelschelle Typ 2056 finden Sie im Abgriff Steigeleiter-Systeme. Magnetische Schirmdämpfung ohne Deckel 10 dB, mit Deckel 15 dB.

Stammdaten

Art.-Nr.	6216413
Typ	LG 115 VS 3 FS
Bezeichnung 1	Kabelleiter
Bezeichnung 2	gelocht, mit VS-Sprosse
Dimension	110x500x3000
Werkstoff	Stahl
Werkstoff Kürzel	St
Oberfläche	bandverzinkt
Oberfläche nach DIN	DIN EN 10346
Oberfläche Kürzel	FS
Kleinste Verkaufseinheit	3,00 m
Gewicht	454,30 kg/100 m

Technische Daten



Länge	3.000,00 mm
Breite	500,00 mm
Höhe	110,00 mm
Seitenhöhe	110,00 mm
Abmessung	110x500x3000 mm
Ausführung der Sprossen	Profil gelocht
Ausführung des Seitenholms	flaches Profil
Befestigung der Sprosse	blindgenietet
Geeignet für Funktionserhalt	<input type="checkbox"/>
Holmstärke	1,50 mm
Nutzquerschnitt	47.500,00 mm ²
Nutzquerschnitt	475,00 cm ²
Rostfreier Stahl, gebeizt	<input type="checkbox"/>
Seitenlochung	<input checked="" type="checkbox"/>
Sprossenabstand	300,00 mm
Weitspann-Ausführung	<input type="checkbox"/>

zul. Belastung:

Technisches Datenblatt

Kabelleiter LG 110, 3 m VS

Art.-Nr. 6216413

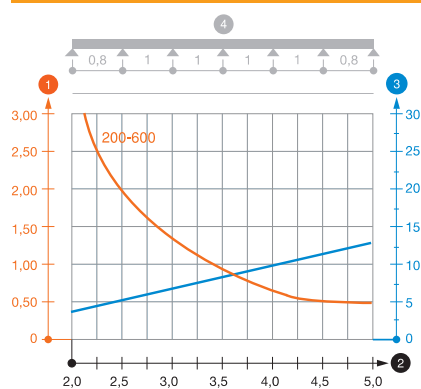


Technische Daten

zul. Belastung:

Stützabstand 2,0m	3,10 kN/m
Stützabstand 2,5m	2,00 kN/m
Stützabstand 3,0m	1,40 kN/m
Stützabstand 3,5m	0,90 kN/m
Stützabstand 4,0m	0,65 kN/m
Stützabstand 4,5m	0,50 kN/m
Stützabstand 5,0m	0,50 kN/m

zul. Belastung:



Belastungsdiagramm Kabelleiter Typ LG 110 VS

- 1 Zulässige Kabelrinnen-/leiterbelastung in kN/m ohne Mannlast
- 2 Stützweite in m
- 3 Holmdurchbiegung in mm bei zulässig kN/m
- 4 Belastungsschema beim Prüfverfahren
- Belastungskurve mit Kabelrinne/-leiterbreite in mm
- Holmdurchbiegungskurve je nach Stützweite