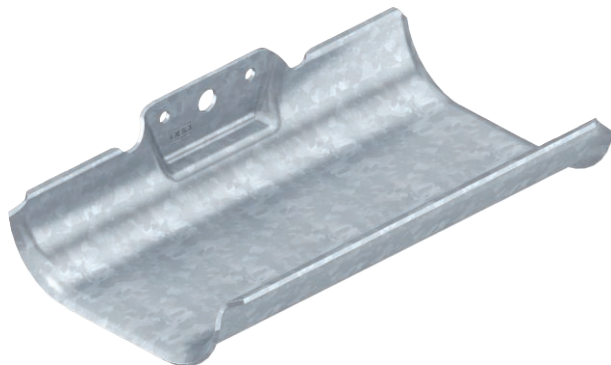


Technisches Datenblatt

Kabeltragwanne, 1-fach, für Einzelverlegung

Art.-Nr. 6006890



Kabeltragwannen für eine schnelle und einfache Kabelverlegung in Einsatzgebieten, in denen herkömmliche Kabeltragsysteme aus Platzgründen nicht montiert werden können. Die Kabeltragwannen verfügen über eine große Auflagefläche und abgerundete Außenkanten zum Schutz der Kabel.

In Anlehnung an die DIN VDE 0298-300 sollte ein max. Stützabstand von 0,8 m nicht überschritten werden.

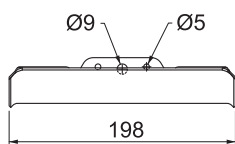
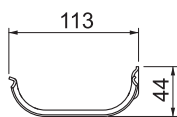


St	Stahl
FT	tauchfeuerverzinkt

Stammdaten

Art.-Nr.	6006890
Typ	KTW 100 FT
Bezeichnung 1	Kabeltragwanne
Bezeichnung 2	für Einzelverlegung
Dimension	44x200x113
Werkstoff	Stahl
Werkstoff Kürzel	St
Oberfläche	tauchfeuerverzinkt
Oberfläche nach DIN	DIN EN ISO 1461
Oberfläche Kürzel	FT
Kleinste VK-Einheit (VG)	1 Stück
Gewicht	48,00 kg/100 St.

Technische Daten



Länge	198,00 mm
Breite	113,00 mm
Höhe	44,00 mm
Seitenhöhe	44,00 mm
Anzahl Wannen	0
Ausführung	Einzel
Ausführung Verbinder	ohne Verbinder
Blechstärke	2,00 mm
F in kN pro Wanne	0,35 kN
F in N pro Wanne	350,00 N