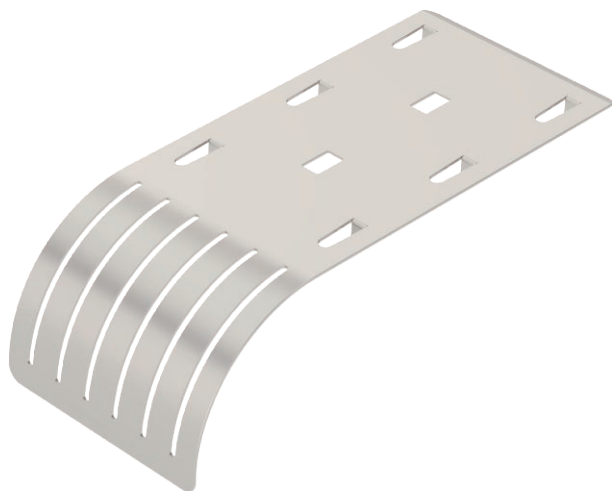


# Technisches Datenblatt

## Kabelabgangsblech

Art.-Nr. 6220145



Kabelabgangsblech für Gitterrinnen.

Das Kabelabgangsblech ermöglicht die Einhaltung bestimmter Biegeradien und verhindert somit mögliche Kabelbrüche. In Längsrichtung und seitlich montierbar, für größere Breiten anreihbar.

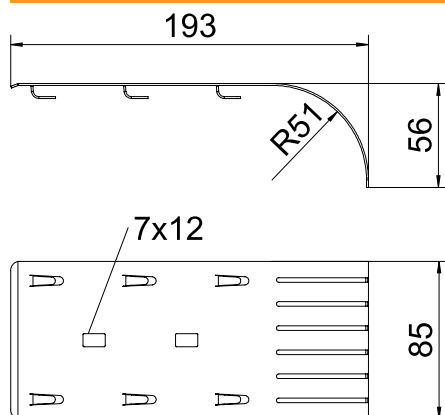


VA	Edelstahl, rostfrei 1.4301
2B	blank, nachbehandelt

### Stammdaten

Art.-Nr.	6220145
Typ	KAB GR A2
Bezeichnung 1	Kabelabgangsblech
Bezeichnung 2	für Gitterrinne
Dimension	192x85x51
Werkstoff	Edelstahl, rostfrei Werkstoff 1.4301
Werkstoff Kürzel	A2
Oberfläche	blank, nachbehandelt
Oberfläche Kürzel	2B
Kleinste VK-Einheit (VG)	10 Stück
Gewicht	14,10 kg/100 St.

### Technische Daten



Länge	193,00 mm
Breite	85,00 mm
Geeignet für Funktionserhalt	<input type="checkbox"/>
Rostfreier Stahl, gebeizt	<input type="checkbox"/>
Weitspann-Ausführung	<input type="checkbox"/>