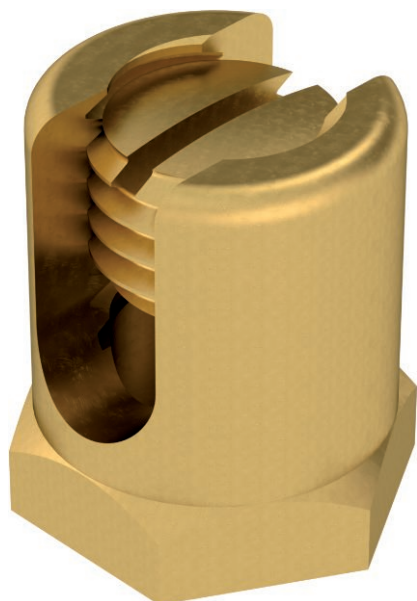


Technisches Datenblatt

Erdungsklemme mit Befestigungsgewinde

Art.-Nr. 6404006



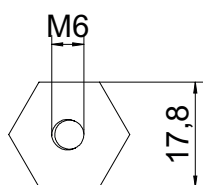
Erdungsklemme zur Befestigung des Potentialausgleichleiters am Kabeltrag-System.

CuZn Messing

Stammdaten

Art.-Nr.	6404006
Typ	EKL 25 M6
Bezeichnung 1	Erdungsklemme
Bezeichnung 2	mit Befestigungsgewinde M6
Dimension	25mm ²
Werkstoff	Messing
Werkstoff Kürzel	CuZn
Kleinste Verkaufseinheit	50,00 Stück
Gewicht	3,10 kg/100 St.

Technische Daten



Länge	25,00 mm
Maß L	22,00 mm
Maß I	8,00 mm
Gewinde	M6
Querschnitt	25,00 mm ²
Rostfreier Stahl, gebeizt	<input checked="" type="checkbox"/>

