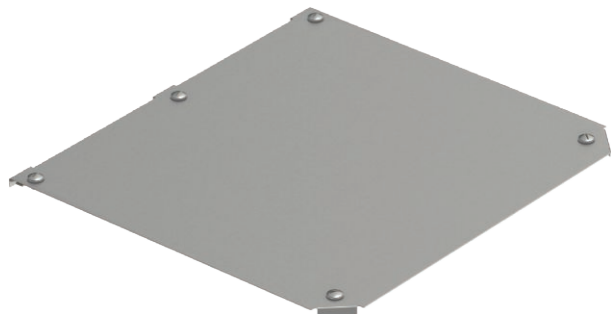


# Technisches Datenblatt

## Deckel für T-Abzweigstück Magic

Art.-Nr. 7138890



Deckel für T-Abzweigstück mit vormontierten Drehriegeln.



**A4** Edelstahl, rostfrei 1.4571  
**2B** blank, nachbehandelt

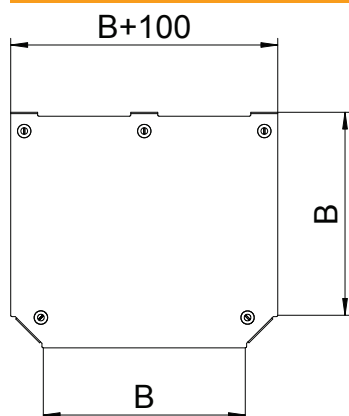
Produktzusatztext Hinweis

Der Deckel kann bei Formteilen in allen Seitenhöhen eingesetzt werden.

### Stammdaten

Art.-Nr.	7138890
Typ	DFTM 500 A4
Bezeichnung 1	Deckel T-Abzweigstück
Bezeichnung 2	für RTM 500
Dimension	B=500mm
Werkstoff	Edelstahl, rostfrei Werkstoff 1.4571
Werkstoff Kürzel	A4
Oberfläche	blank, nachbehandelt
Oberfläche Kürzel	2B
Kleinste VK-Einheit (VG)	1,00 Stück
Gewicht	322,70 kg/100 St.

### Technische Daten



Breite	500,00 mm
Maß B	500,00 mm
Befestigungsart	Drehriegel
Blechstärke	1,25 mm
Geeignet für Kabelrinne	<input checked="" type="checkbox"/>
Geeignet für Kabelleiter	<input checked="" type="checkbox"/>
Rostfreier Stahl, gebeizt	<input type="checkbox"/>