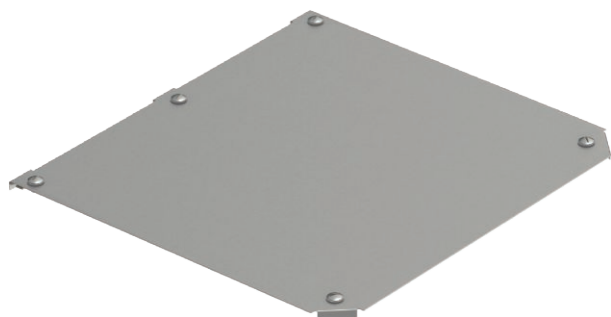


Technisches Datenblatt

Deckel für T-Abzweigstück Magic

Art.-Nr. 7138870



Deckel für T-Abzweigstück mit vormontierten Drehriegeln.



A2 Edelstahl, rostfrei 1.4301
2B blank, nachbehandelt

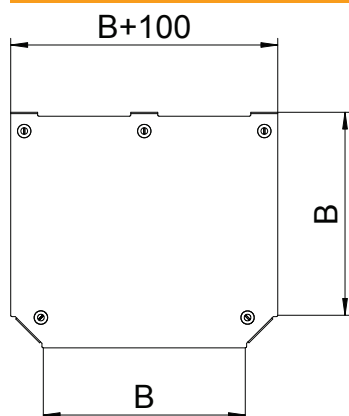
Produkzusatztext Hinweis

Der Deckel kann bei Formteilen in allen Seitenhöhen eingesetzt werden.

Stammdaten

Art.-Nr.	7138870
Typ	DFTM 500 A2
Bezeichnung 1	Deckel T-Abzweigstück
Bezeichnung 2	für RTM 500
Dimension	B=500mm
Werkstoff	Edelstahl, rostfrei Werkstoff 1.4301
Werkstoff Kürzel	A2
Oberfläche	blank, nachbehandelt
Oberfläche Kürzel	2B
Kleinste VK-Einheit (VG)	1,00 Stück
Gewicht	322,70 kg/100 St.

Technische Daten



Breite	500,00 mm
Maß B	500,00 mm
Befestigungsart	Drehriegel
Blechstärke	1,25 mm
Geeignet für Kabelrinne	<input checked="" type="checkbox"/>
Geeignet für Kabelleiter	<input checked="" type="checkbox"/>
Rostfreier Stahl, gebeizt	<input type="checkbox"/>