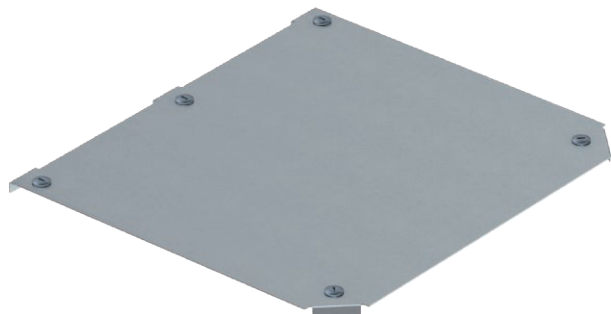


Technisches Datenblatt

Deckel für T-Abzweigstück Magic

Art.-Nr. 7138838



Deckel für T-Abzweigstück mit vormontierten Drehriegeln.

Der Deckel kann bei Formteilen in allen Seitenhöhen eingesetzt werden.



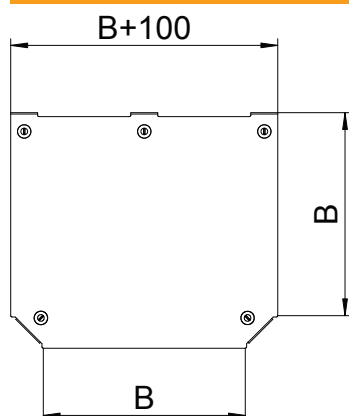
St Stahl

DD bandverzinkt Zink/Aluminium, Double Dip

Stammdaten

Art.-Nr.	7138838
Typ	DFTM 400 DD
Bezeichnung 1	Deckel T-Abzweigstück
Bezeichnung 2	für RTM 400
Dimension	B=400mm
Werkstoff	Stahl
Werkstoff Kürzel	St
Oberfläche	bandverzinkt Zink/Aluminium, Double Dip
Oberfläche nach DIN	DIN EN 10346
Oberfläche Kürzel	DD
Kleinste VK-Einheit (VG)	1 Stück
Gewicht	226,50 kg/100 St.

Technische Daten



Breite	400,00 mm
Maß B	400,00 mm
Befestigungsart	Drehriegel
Blechstärke	1,25 mm
Geeignet für Kabelrinne	<input checked="" type="checkbox"/>
Geeignet für Kabelleiter	<input checked="" type="checkbox"/>
Rostfreier Stahl, gebeizt	<input type="checkbox"/>