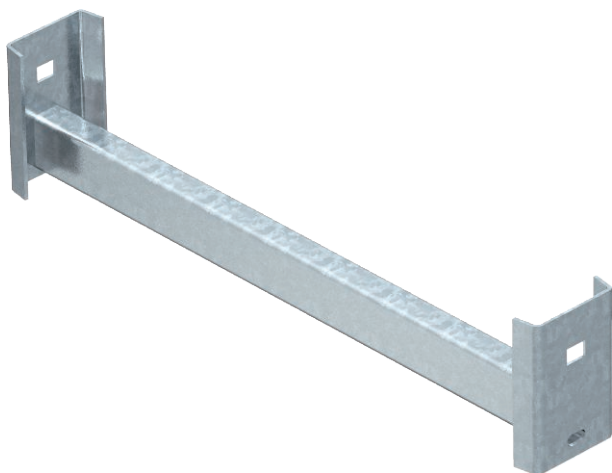


# Technisches Datenblatt

## Sprosse CK 40

Art.-Nr. 6008291



Sprosse CK40 für den Einsatz in schweren Steigeleitern und in IS 8-Stiel.

Die maximale Sprossenbelastung beträgt 175 kg.

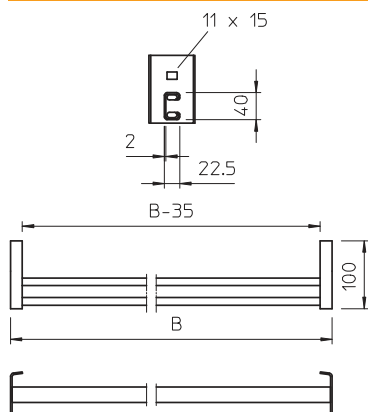


<b>St</b>	Stahl
<b>FT</b>	tauchfeuerverzinkt

### Stammdaten

Art.-Nr.	6008291
Typ	CK 40 90 FT
Bezeichnung 1	C-Sprosse
Bezeichnung 2	für IS 8-Stiel
Dimension	B854mm
Werkstoff	Stahl
Werkstoff Kürzel	St
Oberfläche	tauchfeuerverzinkt
Oberfläche nach DIN	DIN EN ISO 1461
Oberfläche Kürzel	FT
Kleinste VK-Einheit (VG)	1 Stück
Gewicht	178,40 kg/100 St.

### Technische Daten



Länge	854,00 mm
Breite	854,00 mm
Höhe	100,00 mm
Abmessung BxH	40 x 22,5 mm
Materialstärke	2,00 mm
Schlitzweite	18,00 mm