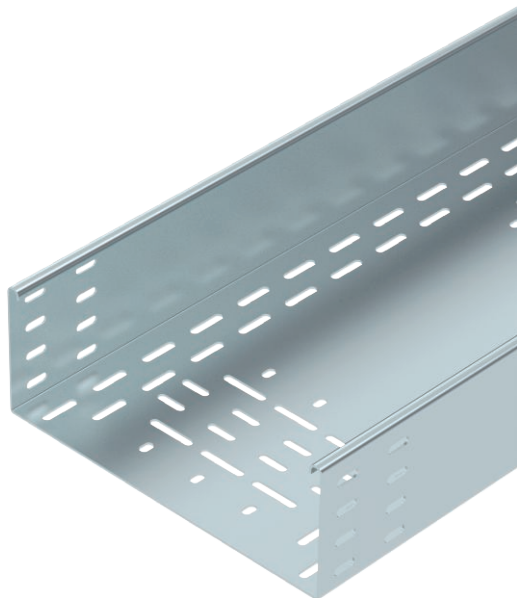


# Technisches Datenblatt

## Kabelrinne BKRS 110

Art.-Nr. 6061985



Schweres, begehbares Kabelrinnen-System BKRS mit Bodenlochung, in 110 mm Seitenhöhe.

Die Kabelrinne ist beidseitig mit einer Verbinderlochung ausgestattet. Längsverbinder sind anteilig separat zu bestellen.

Magnetische Schirmdämpfung ohne Deckel 20 dB, mit Deckel 50 dB.



<b>St</b>	Stahl
<b>FS</b>	bandverzinkt

### Stammdaten

Art.-Nr.	6061985
Typ	BKRS 1130 FS
Bezeichnung 1	Kabelrinne BKRS
Bezeichnung 2	begehrbar
Hersteller	OBO
Dimension	110x300x3000
Werkstoff	Stahl
Werkstoff Kürzel	St
Oberfläche	bandverzinkt
Oberfläche nach DIN	DIN EN 10346
Oberfläche Kürzel	FS
Kleinste VK-Einheit (VG)	3 m
Gewicht	806,83 kg/100 m

### Technische Daten

Nutzquerschnitt	29.600,00 mm <sup>2</sup>
Nutzquerschnitt	296,00 cm <sup>2</sup>
Geeignet für Funktionserhalt	<input type="checkbox"/>
Ausführung Verbinder	ohne Verbinder
Mit Oberteil	<input type="checkbox"/>
Montagelochung im Boden	<input checked="" type="checkbox"/>
NATO Lochbild	<input type="checkbox"/>
Rostfreier Stahl, gebeizt	<input type="checkbox"/>
Seitenlochung	<input type="checkbox"/>
Weitspann-Ausführung	<input type="checkbox"/>

# Technisches Datenblatt

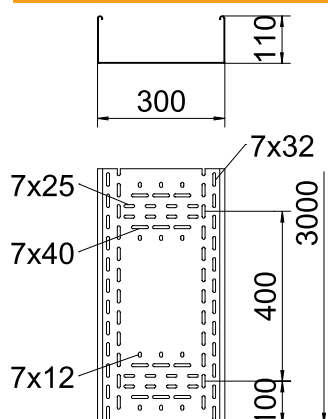
## Kabelrinne BKRS 110

Art.-Nr. 6061985



### Technische Daten

#### Abmessungen



Länge	3.000,00 mm
Breite	300,00 mm
Höhe	110,00 mm
Seitenhöhe	110,00 mm
Maß B	300,00 mm
Maß H	110,00 mm
Maß L	3.000,00 mm
Blechstärke	2,00 mm

#### zul. Belastung:

Stützabstand 1,5m	3,44 kN/m
Stützabstand 2,0m	3,33 kN/m
Stützabstand 2,5m	2,61 kN/m
Stützabstand 3,0m	2,08 kN/m