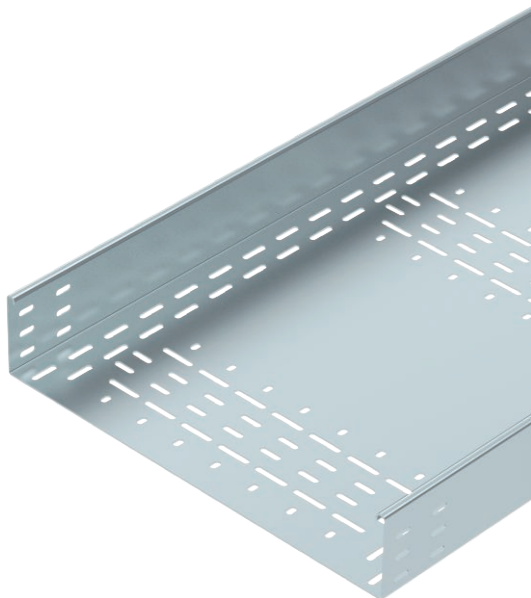


# Technisches Datenblatt

## Kabelrinne BKRS 100

Art.-Nr. 6062008



Schweres, begehbares Kabelrinnen-System BKRS mit Bodenlochung, in 100 mm Seitenhöhe.

Die Kabelrinne ist beidseitig mit einer Verbinderlochung ausgestattet. Längsverbinder sind anteilig separat zu bestellen.

Magnetische Schirmdämpfung ohne Deckel 20 dB, mit Deckel 50 dB.



<b>St</b>	Stahl
<b>FS</b>	bandverzinkt

### Stammdaten

Art.-Nr.	6062008
Typ	BKRS 1050 FS
Bezeichnung 1	Kabelrinne BKRS
Bezeichnung 2	begehrbar
Hersteller	OBO
Dimension	100x500x3000
Werkstoff	Stahl
Werkstoff Kürzel	St
Oberfläche	bandverzinkt
Oberfläche nach DIN	DIN EN 10346
Oberfläche Kürzel	FS
Kleinste VK-Einheit (VG)	3 m
Gewicht	1.054,70 kg/100 m

### Technische Daten

Nutzquerschnitt	43.152,00 mm <sup>2</sup>
Nutzquerschnitt	432,00 cm <sup>2</sup>
Geeignet für Funktionserhalt	<input type="checkbox"/>
Ausführung Verbinder	ohne Verbinder
Mit Oberteil	<input type="checkbox"/>
Montagelochung im Boden	<input checked="" type="checkbox"/>
NATO Lochbild	<input type="checkbox"/>
Rostfreier Stahl, gebeizt	<input type="checkbox"/>
Seitenlochung	<input type="checkbox"/>
Weitspann-Ausführung	<input type="checkbox"/>

# Technisches Datenblatt

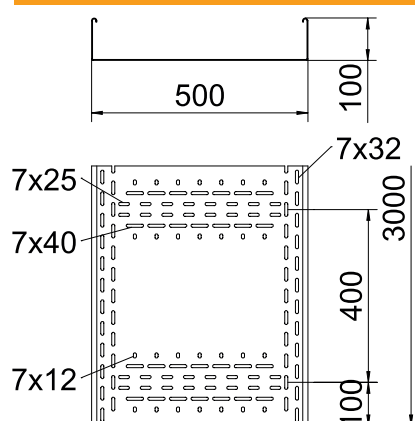
## Kabelrinne BKRS 100

Art.-Nr. 6062008



### Technische Daten

### Abmessungen



Länge	3.000,00 mm
Breite	500,00 mm
Höhe	100,00 mm
Seitenhöhe	100,00 mm
Maß B	500,00 mm
Maß H	100,00 mm
Maß L	3.000,00 mm
Blechstärke	2,00 mm