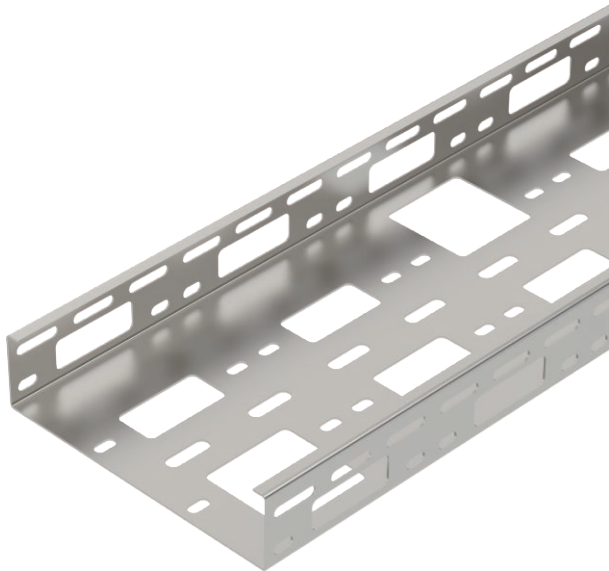


# Technisches Datenblatt

## AZ-Kleinkanal 200

Art.-Nr. 6075355



AZ-Kleinkanal mit der Seitenhöhe 50 mm.

Magnetische Schirmdämpfung ohne Deckel 20 dB, mit Deckel 50 dB.



VA	Edelstahl, rostfrei 1.4301
2B	blank, nachbehandelt

### Stammdaten

Art.-Nr.	6075355
Typ	AZK 200 A2
Bezeichnung 1	AZ-Kleinkanal
Bezeichnung 2	gelocht
Hersteller	OBO
Dimension	50x200x3000
Werkstoff	Edelstahl, rostfrei Werkstoff 1.4301
Werkstoff Kürzel	A2
Oberfläche	blank, nachbehandelt
Oberfläche Kürzel	2B
Kleinste VK-Einheit (VG)	3 m
Gewicht	280,34 kg/100 m

### Technische Daten

Nutzquerschnitt	10.000,00 mm <sup>2</sup>
Nutzquerschnitt	100,00 cm <sup>2</sup>
Geeignet für Funktionserhalt	<input type="checkbox"/>
Ausführung Verbinder	ohne Verbinder
Montagelochung im Boden	<input checked="" type="checkbox"/>
NATO Lochbild	<input type="checkbox"/>
Rostfreier Stahl, gebeizt	<input type="checkbox"/>
Seitenlochung	<input checked="" type="checkbox"/>
Weitspann-Ausführung	<input type="checkbox"/>

# Technisches Datenblatt

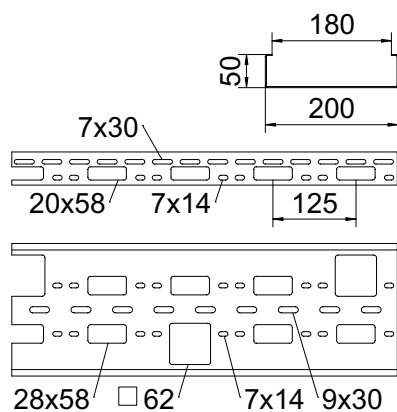
## AZ-Kleinkanal 200

Art.-Nr. 6075355



### Technische Daten

#### Abmessungen

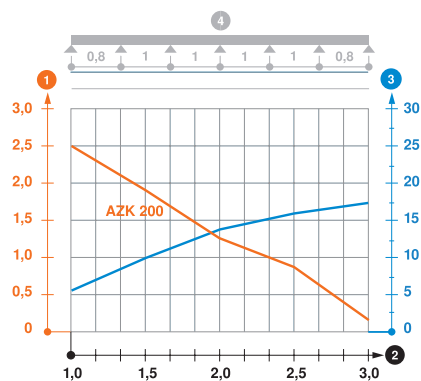


Länge	3.000,00 mm
Breite	200,00 mm
Höhe	50,00 mm
Seitenhöhe	50,00 mm
Maß B	200,00 mm
Blechstärke	1,50 mm

#### zul. Belastung:

Stützabstand 1,0m	2,50 kN/m
Stützabstand 1,5m	1,90 kN/m
Stützabstand 2,0m	1,30 kN/m
Stützabstand 2,5m	0,80 kN/m
Stützabstand 3,0m	0,30 kN/m

Belastungsdiagramm AZ-Kleinkanal



- 1 Zulässige Kabelrinnen-/leiterbelastung in kN/m ohne Mannlast
- 2 Stützweite in m
- 3 Holmdurchbiegung in mm bei zulässig kN/m
- 4 Belastungsschema beim Prüfverfahren
- Belastungskurve mit Kabelrinne-/leiterbreite in mm
- Holmdurchbiegungskurve je nach Stützweite