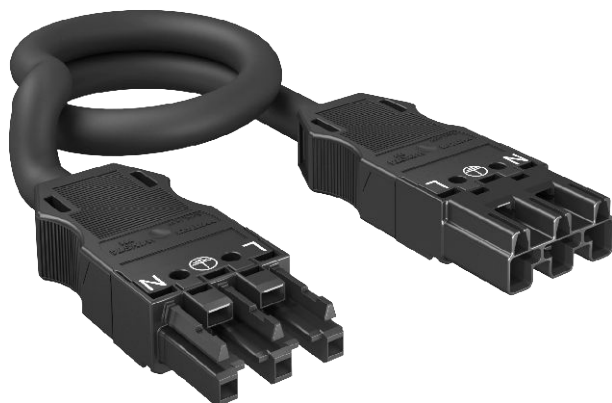


Technisches Datenblatt

Verbindungsleitung 3-adrig, PVC, Querschnitt 2,5 mm²,
schwarz

Art.-Nr. 6108710



Verbindungsleitung 3 x 2,5 mm² in der Ausführung Buchse - Stecker, Typ WINSTA® MIDI.

PVC-Schlauchleitung: H05VV-F 3 x 2,5 mm²

Geeignet für den Anschluss von anschlussfertigen Universalträgern Connect UTC an einem Energieverteiler.

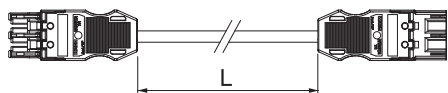


PA Polyamid

Stammdaten

Art.-Nr.	6108710
Typ	VL-WIN 3P2.5 1SW
Bezeichnung 1	Verbindungsleitung
Bezeichnung 2	3x2,5mm ² , WINSTA
Dimension	1000x27x15
Farbe	schwarz
Werkstoff	Polyamid
Werkstoff Kürzel	PA
Kleinste VK-Einheit (VG)	1 Stück
Gewicht	17,82 kg/100 St.

Technische Daten



Ausführung Seite 1	Buchse
Ausführung Seite 2	Stecker
Anzahl Pole	3
Halogenfrei	<input type="checkbox"/>
Leitungslänge	1.000,00 mm
Nennspannung	250,00 V
Nennstrom	20,00 A
Querschnitt	2,5 mm ²
Querschnitt	2,50 mm ²
Schutzart	IP20