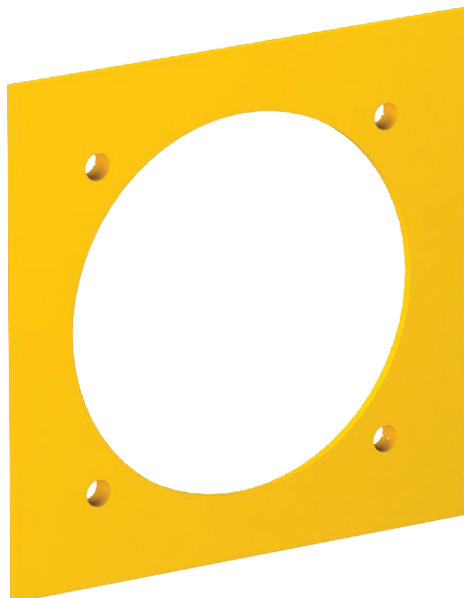


Technisches Datenblatt

Abdeckplatte VH, für CEE-Steckvorrichtung

Art.-Nr. 6109838



Abdeckplatte mit einer Ø 70-mm-Öffnung zum Einbau einer CEE-Steckdose 16/32 A mit 60-mm-Befestigungsspur, inklusive 4 Befestigungsschrauben.

Hinweis zur max. Bestückung:

max. 2 CEE-Steckdosen 16/32 A in eine Versorgungseinheit VH-4

max. 4 CEE-Steckdosen 16/32 A in eine Versorgungseinheit VH-8

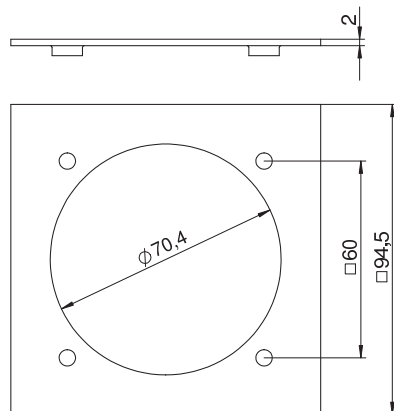


PA Polyamid

Stammdaten

| | |
|--------------------------|-----------------|
| Art.-Nr. | 6109838 |
| Typ | VH-P3 |
| Bezeichnung 1 | Abdeckplatte |
| Bezeichnung 2 | 1x CEE |
| Dimension | 95x95mm |
| Farbe | rapsgelb |
| RAL-Nummer | 1021 |
| Werkstoff | Polyamid |
| Werkstoff Kürzel | PA |
| Kleinste VK-Einheit (VG) | 1 Stück |
| Gewicht | 1,83 kg/100 St. |

Technische Daten



| | |
|----------------------|-------------------------------------|
| Breite | 94,50 mm |
| Höhe | 94,50 mm |
| Anzahl der Einheiten | 1 |
| Ausführung | Abdeckplatte, 1x CEE |
| Bauform Öffnung | rund |
| Befestigungsart | aufschraubbar |
| Blinddeckel | <input type="checkbox"/> |
| Halogenfrei | <input checked="" type="checkbox"/> |
| Installationstechnik | CEE 60x60 mm |
| Schutzart | IP20 |